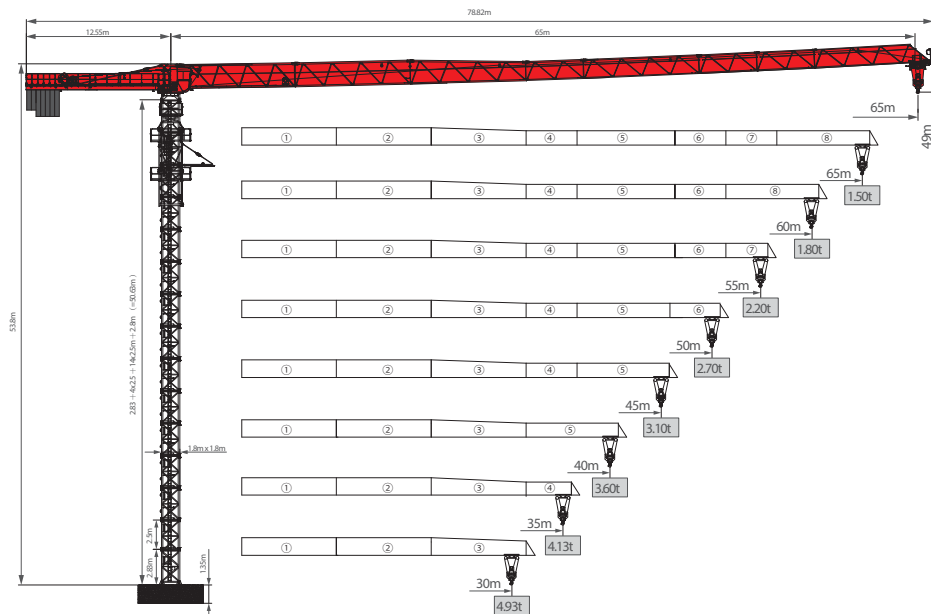


8
ton

SANY SFT 125

Wersje montażowe



Zeskanuj kod
i pobierz kartę na telefon

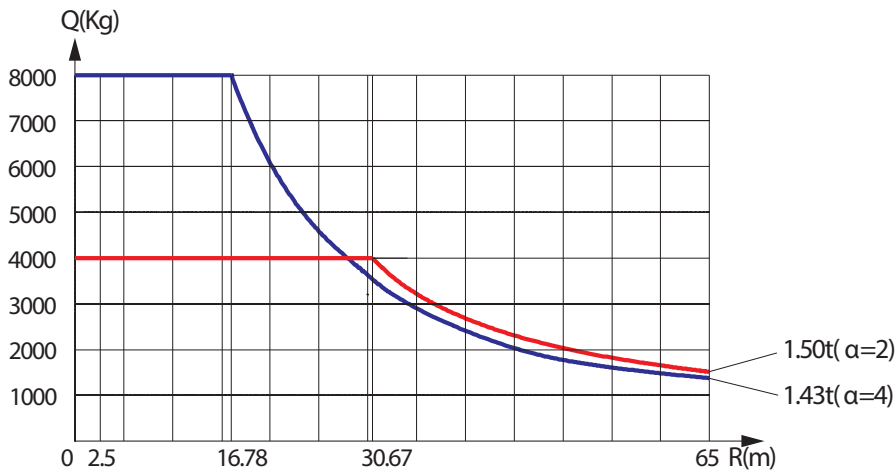


SANY SFT 125



Tabela udźwignów

Wysięgnik (m)	Udźwign maksymalny (t)	15	18	20	22	25	28	30	32	35	38	40	42	45	48	50	52	55	58	60	63	65
65	2.5-30.67m/4t	4.00																				
	2.5-16.78m/8t	8.00	7.38	6.53	5.84	5.03	4.39	4.04	3.73	3.87	3.01	2.82	2.64	2.41	2.21	2.09	1.98	1.83	1.69	1.61	1.50	1.43
60	2.5-32.15m/4t	4.00																				
	2.5-17.57m/8t	8.00	7.78	6.89	6.17	5.31	4.64	4.27	3.95	3.54	3.19	2.99	2.81	2.57	2.36	2.23	2.12	1.96	1.82	1.73		
55	2.5-34.14m/4t	4.00																				
	2.5-18.63m/8t	8.00	7.38	6.61	5.70	4.98	4.59	4.25	3.81	3.44	3.23	3.04	2.78	2.56	2.42	2.30	2.13					
50	2.5-36.32m/4t	4.00																				
	2.5-19.80m/8t	8.00	7.91	7.09	6.12	5.36	4.94	4.58	4.11	3.72	3.49	3.28	3.01	2.77	2.63							
45	2.5-36.49m/3t	4.00																				
	2.5-19.89m/8t	8.00	7.95	7.13	6.15	5.39	4.97	4.60	4.13	3.74	3.51	3.30	3.03									
40	2.5-36.65m/4t	4.00																				
	2.5-19.97m/8t	8.00	7.99	7.16	6.18	5.42	4.99	4.63	4.15	3.76	3.53											
35	2.5-35.00m/4t	4.00																				
	2.5-19.87m/8t	8.00	7.94	7.12	6.14	5.38	4.96	4.60	4.13													
30	2.5-30.0m/4t	4.00																				
	2.5-19.76m/8t	8.00	7.89	7.07	6.10	5.35	4.93															





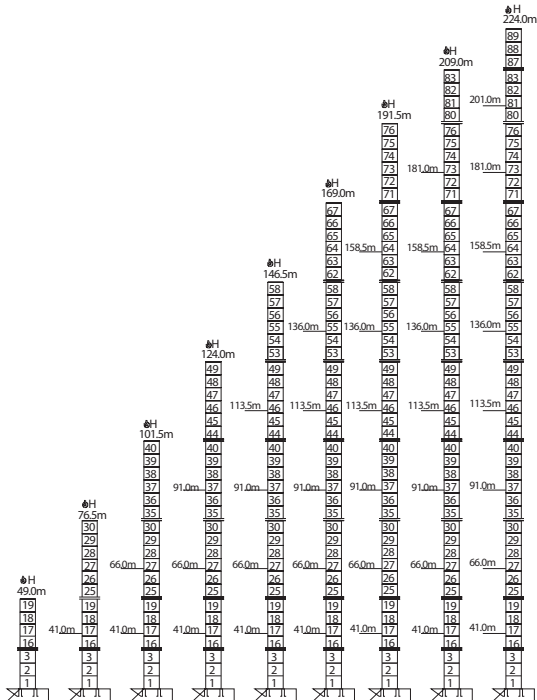
SANY
SFT 125

Mechanizmy



	Legenda	Model	Moc	Prędkość
Obrót		HPZ75.130.195-6F1	2x 5.5kW	0~0.7r/min
Wózek		SXJ33.62P	4.0kW	0~100m/min
Wciągarka		STQJ030PA	30kW	0~100m/min
Napięcie	380V (± 10%)		Częstotliwość	50Hz

Konfiguracje



F1	Reakcje w trakcie pracy	123,32t
	Reakcje po zakończeniu pracy	163,25t
F2	Reakcje w trakcie pracy	87,86t
	Reakcje po zakończeniu pracy	134,73t
Wysokość wolnostojąca, ciężar własny przy maksymalnym wysięgniku (bez przeciwwagi, ciężaru podnoszonego ani balastu)		42,10t

