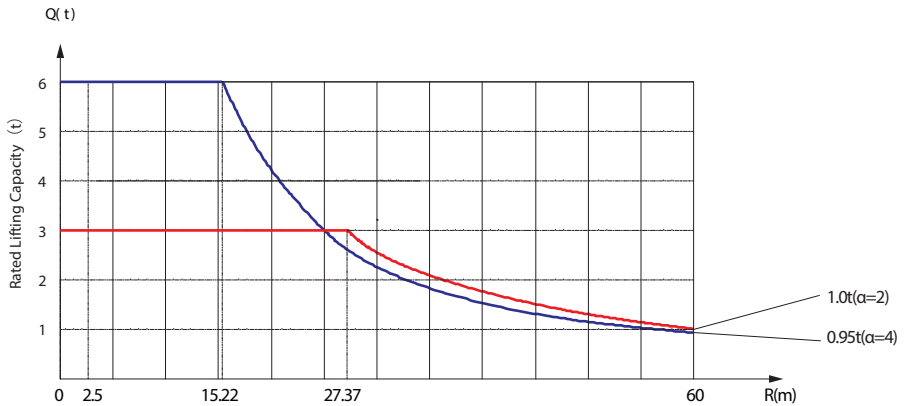


Zeskanuj kod  
i pobierz kartę na telefon



## Tabela udźwignów

wysięgnik (m)	Udźwign maksymalny (t)	15	18	20	22	25	28	30	32	35	38	40	42	45	48	50	52	55	58	60	
60	2.5-27.37/3t	3.00				2.92	2.67	2.46	2.19	1.96	1.83	1.71	1.55	1.41	1.33	1.25	1.15	1.06	1.00		
	2.5-15.22/6t	6.00	4.92	4.34	3.87	3.30	2.87	2.62	2.41	2.14	1.91	1.78	1.66	1.50	1.36	1.28	1.20	1.10	1.01	0.95	
55	2.5-28.11/3t	3.00					2.77	2.55	2.27	2.04	1.90	1.78	1.61	1.47	1.39	1.31	1.20				
	2.5-15.63/6t	6.00	5.08	4.48	3.99	3.42	2.96	2.72	2.50	2.22	1.99	1.85	1.73	1.56	1.42	1.34	1.26	1.15			
50	2.5-29.66/3t	3.00					2.96	2.73	2.43	2.19	2.04	1.91	1.74	1.59	1.50						
	2.5-16.47/6t	6.00	5.45	4.77	4.26	3.65	3.17	2.91	2.68	2.38	2.14	1.99	1.86	1.69	1.54	1.45					
45	2.5-30.38/3t	3.00						2.81	2.51	2.26	2.11	1.98	1.80								
	2.5-16.86/6t	6.00	5.56	4.91	4.38	3.76	3.27	3.00	2.76	2.46	2.21	2.06	1.93	1.75							
40	2.5-31.35/3t	3.00							2.93	2.61	2.35	2.20									
	2.5-17.39/6t	6.00	5.76	5.09	4.55	3.90	3.40	3.12	2.87	2.56	2.30	2.15									
35	2.5-32.17/3t	3.00								2.70											
	2.5-17.83/6t	6.00	5.94	5.25	4.69	4.02	3.51	3.22	2.97	2.65											
30	2.5-30.00/3t	3.00																			
	2.5-18.19/6t	6.00	5.37	4.80	4.12	3.59	3.30														
25	2.5-25.00/3t	3.00																			
	2.5-17.75/6t	6.00	5.90	5.22	4.66	4.00															



**Mechanizmy**

	Legenda	Model	Moc	Prędkość
Obrót		HPZ75.130.195-6F1	7.5Kw	0~0.7r/min
Wózek		SXJ33.62P	4.0Kw	0~60m/min
Wciągarka		WQSO6	24Kw	0~100m/min
Torowisko		RT443	5.2Kw	0~25m/min
Napięcie		380V(± 10%), 50Hz		

**Konfiguracje**

