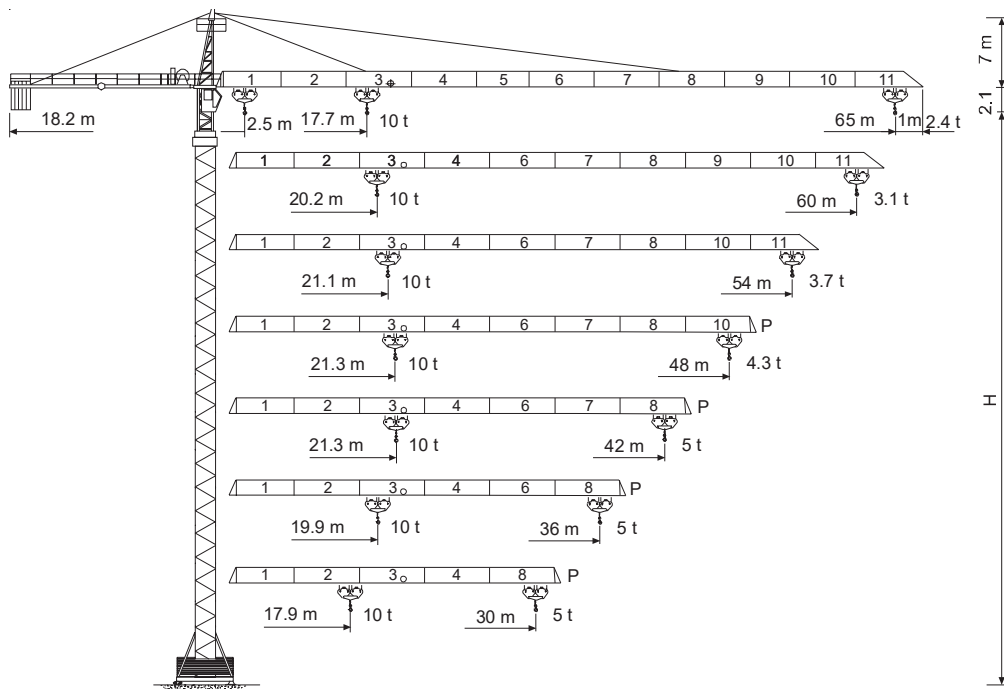


10  
ton

# COMEDIL CT 212

Wersje montażowe



FEM 1.001 A3

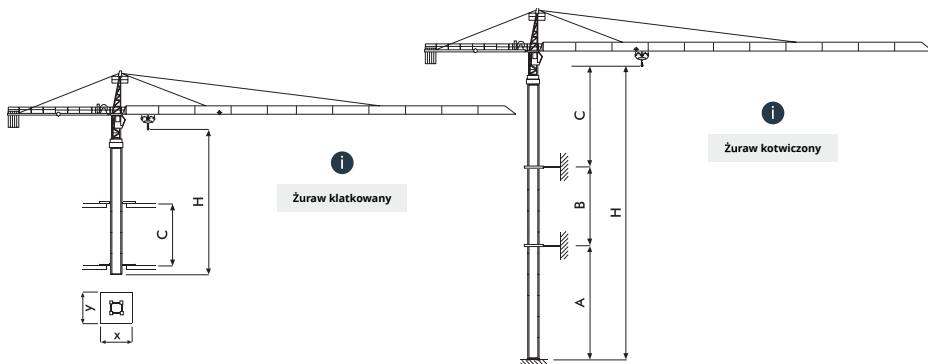


Zeskanuj kod  
i pobierz kartę na telefon

Tabela udźwignów

		CTT 212 - 10																	
		10	16	22	28	30	34	36	40	42	46	48	50	54	58	60	62	65	
5 t	34,9 m	t	5	5	5	5	5	5	4,82	4,28	4,04	3,64	3,46	3,3	3,01	2,76	2,65	2,54	2,4
10 t	17,7 m	t	10	10	7,84	5,93	5,47	4,7	4,38	3,83	3,6	3,19	3,01	2,85	2,56	2,31	2,2	2,09	1,95
5 t	39,7 m	t	5	5	5	5	5	5	5	4,95	4,69	4,22	4,02	3,84	3,51	3,22	3,1		
10 t	20,2 m	t	10	10	9,07	6,89	6,36	5,49	5,12	4,5	4,24	3,78	3,58	3,39	3,06	2,77	2,65		
5 t	41,5 m	t	5	5	5	5	5	5	5	5	4,93	4,44	4,23	4,04	3,7				
10 t	21,1 m	t	10	10	9,53	7,26	6,7	5,79	5,4	4,76	4,48	4	3,79	3,59	3,25				
5 t	42 m	t	5	5	5	5	5	5	5	5	5	5	4,51	4,3					
10 t	21,3 m	t	10	10	9,66	7,36	6,8	5,87	5,48	4,83	4,55	4,06	3,85						
5 t	42 m	t	5	5	5	5	5	5	5	5	5	5	5						
10 t	21,3 m	t	10	10	9,65	7,35	6,79	5,87	5,48	4,83	4,55								
5 t	36 m	t	5	5	5	5	5	5	5	5	5								
10 t	19,9 m	t	10	10	8,94	6,80	6,27	5,41	5,05										
5 t	30 m	t	5	5	5	5	5	5											
10 t	17,9 m	t	10	10	7,96	6,02	5,55												

Inne konfiguracje



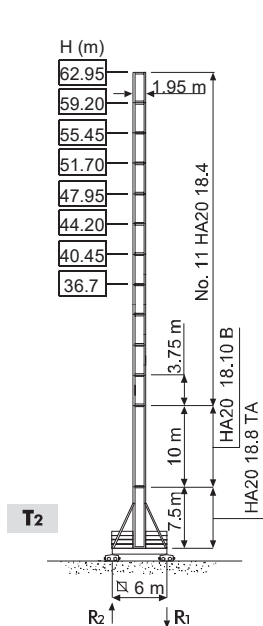
		H20		
		[m]		
	65	30-36-42 48-54-60	30-36-42 48-54-60	
C <sub>min</sub>	10	9	12	
H <sub>max</sub>	40,6	40,6	44,35	
x	2,6			
y	2,08			

		H20
		R2
		m
A <sub>max/min</sub>		25/45
B <sub>max/min</sub>		15/22,5
C <sub>max</sub>		30
H <sub>max</sub>		1

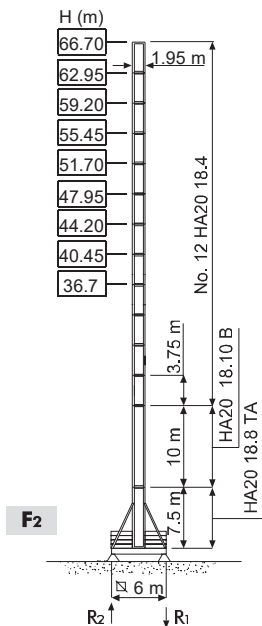
H Maksymalna wysokość pod hakiem

- Czynny
- ◊ Pozycja poza pracę
- 🚫 Bez obciążenia, bez balastu, max wysięgnika i max wysokości

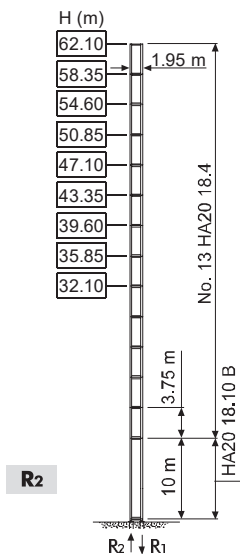
## H20



R1	1250 kN ●	1400 kN ◊
R2	-	100 kN ◊
🚫	90 t	



R1	1250 kN ●	1500 kN ◊
R2	-	200 kN ◊
🚫	90 t	



R1	1500 kN ●	2600 kN ◊
R2	900 kN ●	2100 kN ◊
🚫	73 t	

	<b>15 AFC 25</b>	72 * kVA	400 V - 50 Hz / 460 V - 60 Hz	<b>CE</b> 87/405
--	------------------	----------	-------------------------------	------------------

	<b>30 AFC 50 (WARIANT)</b>		m/min		t	kW	
			0 → 2	5	30		
2 → 6	5						
6 → 27	5						
27 → 41	3,16						
41 → 54	2,27						
0 → 1	10						
1 → 3	10						
3 → 14	10						
14 → 21	6,32						
21 → 27	4,54						

	<b>DVF 3 6</b>	0→6→32→74 m/min	5,5 kW
	<b>SSR 2 2 65</b>	0.7 r.p.m.	2 x 65 Nm
	<b>TAD 2RP 2M4</b>	0→24 m/min	2 x 4 kW
	● <b>TAD 2RG 4M3</b>	0→24 m/min	4 x 3 kW

Max. H [m]		
	■	●
<b>T<sub>1</sub></b>	33,8	> 33,8
<b>T<sub>3</sub></b>	27,6	> 27,6

	Wciągarka
	Mechanizm wodzaka
	Mechanizm obrotu
	Mechanizm jazdy torowej
	Dyrektywa na poziom hałasu
	Skonsultuj z nami
	Wymagania dotyczące zasilania
	Zasilanie
	Jazda po łuku