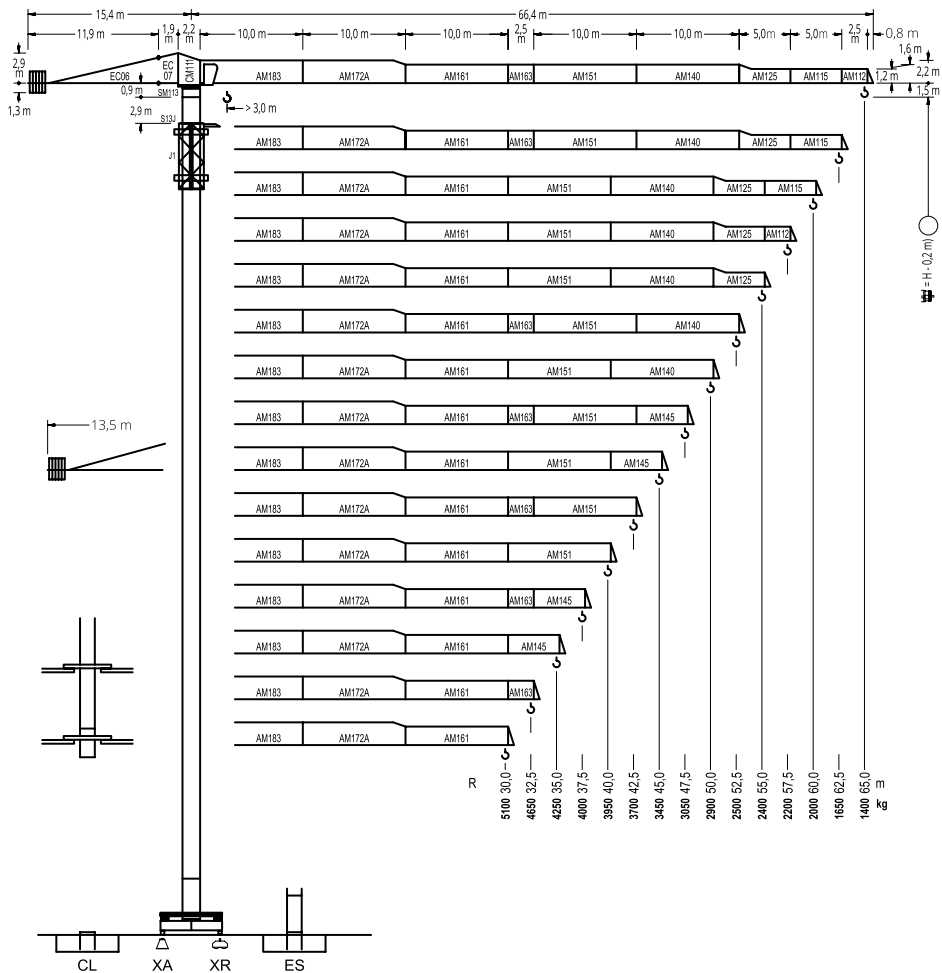


8 ton

COMANSA 11 LC 160



Wersje montażowe



CE EN 14439
(C/25)



Zeskanuj kod
i pobierz kartę na telefon



Tabela udźwignów

11 LC 160																					
R	8 t				4 t		Wysięg (m) i udźwig (t)														
m	13,8	15	20	24,7	26,8	28	30	32,5	35	37,5	40	42,5	45	47,5	50	52,5	55	57,5	60	62,5	65
65	8,00	72,5	51,6	4,00	4,00	3,80	3,52	3,21	2,95	2,73	2,53	2,35	2,20	2,06	1,94	1,83	1,73	1,63	1,55	1,47	1,40
62,5	8,00	8,00	5,72	4,85	4,00	4,00	3,89	3,56	3,27	3,02	2,81	2,62	2,45	2,30	2,16	2,04	1,93	1,83	1,74	1,65	
60	8,00	8,00	65,3	55,4	5,02	4,38	4,00	4,00	3,73	3,45	3,21	2,99	2,80	2,63	2,48	2,34	2,22	2,10	2,00		
57,5	8,00	8,00	6,80	5,78	5,24	4,57	4,00	4,00	3,89	3,60	3,35	3,12	2,93	2,75	2,59	2,45	2,32	2,20			
55	8,00	8,00	7,02	5,97	5,41	4,73	4,35	4,00	4,00	3,72	3,46	3,23	3,03	2,84	2,68	2,53	2,40				
52,5	8,00	8,00	6,92	5,88	5,33	4,66	4,00	4,00	3,97	3,67	3,41	3,19	2,99	2,81	2,65	2,50					
50	8,00	8,00	7,56	6,43	5,84	5,11	4,71	4,35	4,00	4,00	3,73	3,49	3,27	3,07	2,90						
47,5	8,00	8,00	7,49	6,38	5,79	5,06	4,66	4,31	4,00	4,00	3,70	3,46	3,24	3,05							
45	8,00	8,00	8,00	6,78	6,15	5,39	4,97	4,60	4,00	4,00	3,94	3,68	3,45								
42,5	8,00	8,00	8,00	6,81	6,18	5,41	4,99	4,62	4,00	4,00	3,96	3,70									
40	8,00	8,00	8,00	6,78	6,16	5,39	4,97	4,60	4,00	4,00	3,95										
37,5	8,00	8,00	8,00	6,78	6,16	5,40	4,97	4,60	4,00	4,00											
35	8,00	8,00	8,00	6,87	6,24	5,47	5,04	4,66	4,25												
32,5	8,00	8,00	8,00	6,87	6,24	5,46	5,04	4,65													
30	8,00	8,00	8,00	6,84	6,21	5,44	5,10														

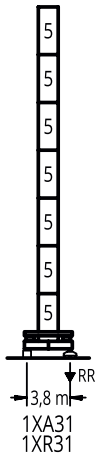
8
ton

COMANSA 11 LC 160

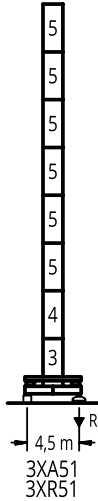
CORLEONIS

Wieża

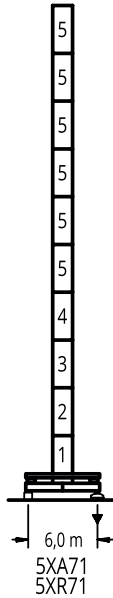
42,4 m



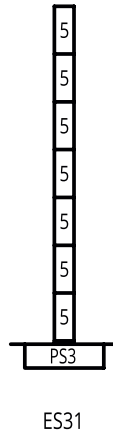
47,9 m



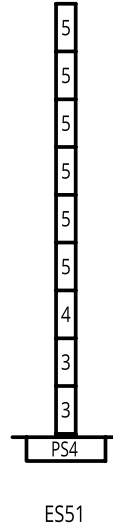
59,2 m



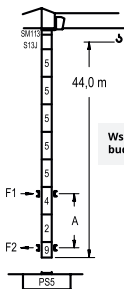
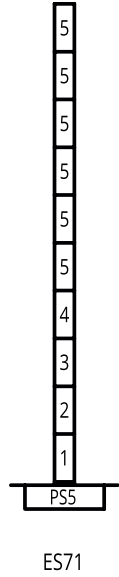
40,9 m



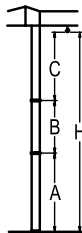
51,9 m



57,4 m



CL71



8 ton

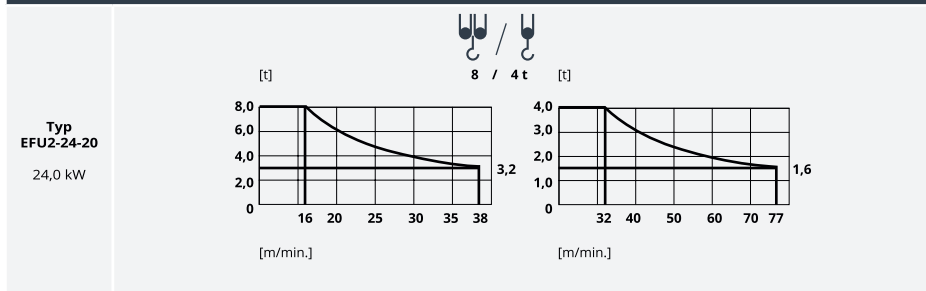
COMANSA 11 LC 160

Mechanizmy

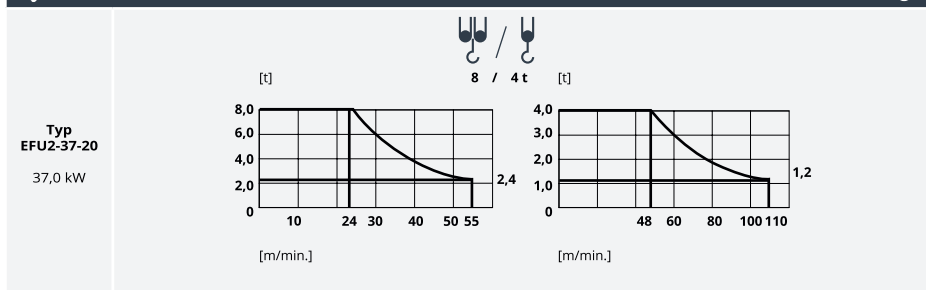


	CFU-4,0	0 → 90 m/min.	4,0 kW	400 V 50 Hz 3 Ph
	GR-7,5	0 → 0,7 r.p.m.	2 x 75 Nm	
	TS2-5,5	0 → 20 min	2 x 55 Nm	
	TRA-7,5		2 x 75 Nm	
	TRA-7,5VC	0 → 20 min	2 x 75 Nm	

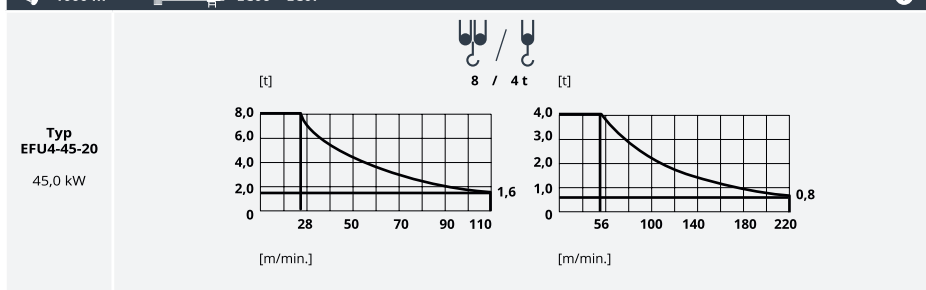
440 m i



620 m i



1000 m EC06 + EC07 i



i Opcjonalnie