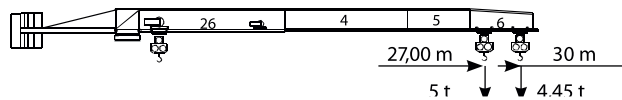
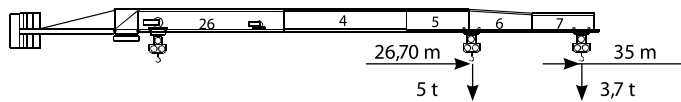
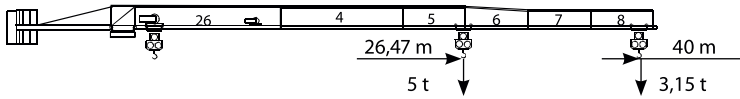
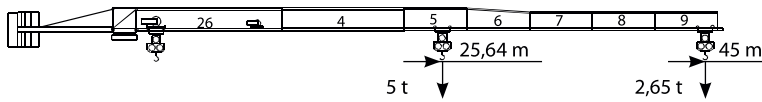
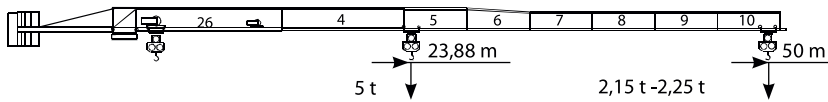
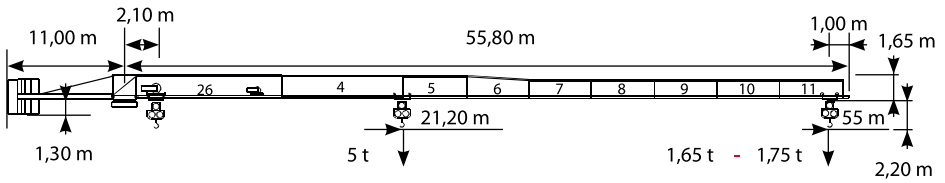


5 ton

COMEDIL CTT 121



Wersje montażowe



CE FEM



Zeskanuj kod i pobierz kartę na telefon

5
ton

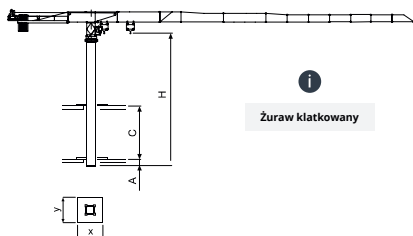
COMEDIL CTT 121



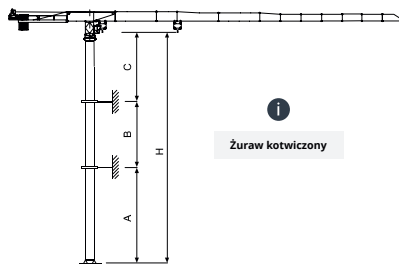
Tabela udźwígów

		CTT 121 A-5												
		m	5	10	15	20	25	30	35	40	45	50	55	
2,5 t	40,45 m	t	2,5	2,5	2,5	2,5	2,5	2,5	2,5	2,5	2,21	1,96	1,75	
2,5 t	39,04 m	t	2,5	2,5	2,5	2,5	2,5	2,5	2,5	2,43	2,11	1,86	1,65	
5 t	21,20 m	t	5,0	5,0	5,0	5,0	4,16	3,39	2,84	2,43	2,11	1,86	1,65	
2,5 t	45,60 m	t	2,5	2,5	2,5	2,5	2,5	2,5	2,5	2,5	2,5	2,25		
2,5 t	44,03 m	t	2,5	2,5	2,5	2,5	2,5	2,5	2,5	2,5	2,44	2,15		
5 t	23,88 m	t	5,0	5,0	5,0	5,0	4,75	3,88	3,26	2,8	2,44	2,15		
2,5 t	45,00 m	t	2,5	2,5	2,5	2,5	2,5	2,5	2,5	2,5	2,5	2,5		
5 t	25,64 m	t	5,0	5,0	5,0	5,0	5,0	4,2	3,53	3,04	2,65			
2,5 t	40,00 m	t	2,5	2,5	2,5	2,5	2,5	2,5	2,5	2,5	2,5			
5 t	26,47 m	t	5,0	5,0	5,0	5,0	5,0	4,35	3,66	3,15				
2,5 t	35,00 m	t	2,5	2,5	2,5	2,5	2,5	2,5	2,5	2,5				
5 t	26,70 m	t	5,0	5,0	5,0	5,0	5,0	4,4	3,7					
2,5 t	30,00 m	t	2,5	2,5	2,5	2,5	2,5	2,5	2,5					
5 t	27,00 m	t	5,0	5,0	5,0	5,0	5,0	4,45						

Inne konfiguracje



Zuraw klatkowy



Zuraw kotwiczony

	min	max
C	11 m	13 m
H	29,5 m	44,25

	min	max
A	30 m	40 m
B	17,7 m	23,6 m
C	28 m	

5 ton

COMEDIL CTT 121

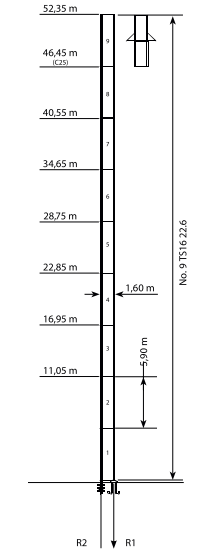
Wieża TS16



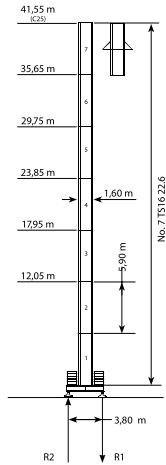
i Dostępne długości dla sekcji wież TS to: 11,8 m, 5,9 m, 2,95 m

H Maksymalna wysokość pod hakiem

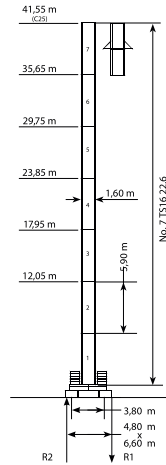
- Czynny
- ◄ Pozycja poza pracę
- ⚙ Bez obciążenia, bez balasta, max wysięgnika i max wysokości



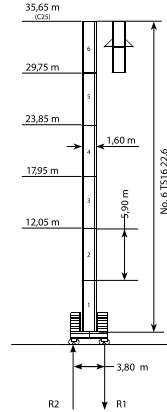
R1	-1352 kN ●	-1943 kN ◄
R2	1056 kN ●	1665 kN ◄
⚙	340 kN	



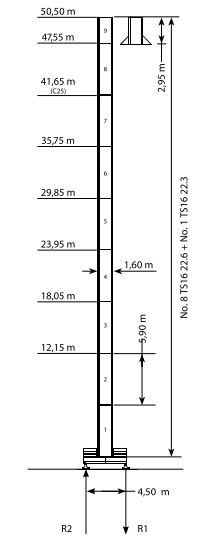
R1	-726 kN ●	-896 kN ◄
R2	-	-
⚙	330 kN	



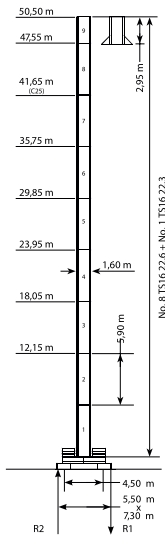
R1	-726 kN ●	-896 kN ◄
R2	-	-
⚙	330 kN	



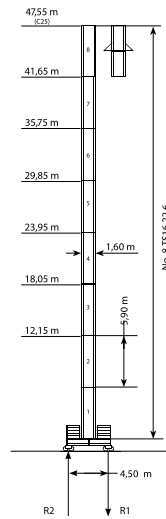
R1	-713 kN ●	-896 kN ◄
R2	-	-6 kN ◄
⚙	330 kN	



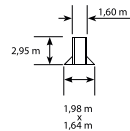
R1	-758 kN ●	-1039 kN ◄
R2	-	-
⚙	380 kN	



R1	-758 kN ●	-1039 kN ◄
R2	-	-
⚙	380 kN	



R1	-760 kN ●	-969 kN ◄
R2	-	-
⚙	369 kN	



Mechanizmy

	15 AFC 25	41 * kVA	400 V - 50 Hz / 460 V - 60 Hz	CE 2000/14 zmodyfikowano
	18 AFC 25	42 * kVA	400 V - 50 Hz / 460 V - 60 Hz	

* Żuraw nie wyposażony w sprzęt do przemieszczania się - Trzy ruchy równocześnie w 90%

			m/min	t	kW		
	15 AFC 25 (WARIANT)		0 → 1,7	3	15	186 m	
			1,7 → 6	3			
			6 → 28	1,5			
			28 → 46				
			46 → 57				
	18 AFC 25 (WARIANT)			0 → 0,85		18	310 M
				0,85 → 3			
				3 → 14	6		
				14 → 23	6		
				23 → 28,5	3		
				0 → 2,2	3		
				2,2 → 8	3		
				8 → 34	3		
				34 → 55	1,88		
				55 → 69	1,43		
			0 → 1,1	6			
			1,1 → 4	6			
			4 → 17	6			
			17 → 27,5	3,76			
			27,5 → 34,5	2,86			

	DVF 3 4 D5 (WARIANT)	0→6→30→60 m/min	4 kW
	SSR 1 1 80	0,84 r.p.m. (50 Hz) 1 r.p.m. (60 Hz)	1 x 80 Nm
	▲ TAD 2RP 2M3	0→24 m/min (50 Hz) 0→29 m/min (60 Hz)	2 x 3 kW
	● TAD 2RG 4M3	0→24 m/min (50 Hz) 0→29 m/min (60 Hz)	4 x 3 kW
	i		

Max. H [m]		
	▲	●
T₁	29,75	> 29,75
T₂	35,75	> 35,75

	Wciągarka
	Mechanizm wodzaka
	Mechanizm obrotu
	Mechanizm jazdy torowej
	Dyrektywa na poziom hałasu
	Skonsultuj z nami
	Wymagania dotyczące zasilania
	Zasilanie
	Jazda po łuku