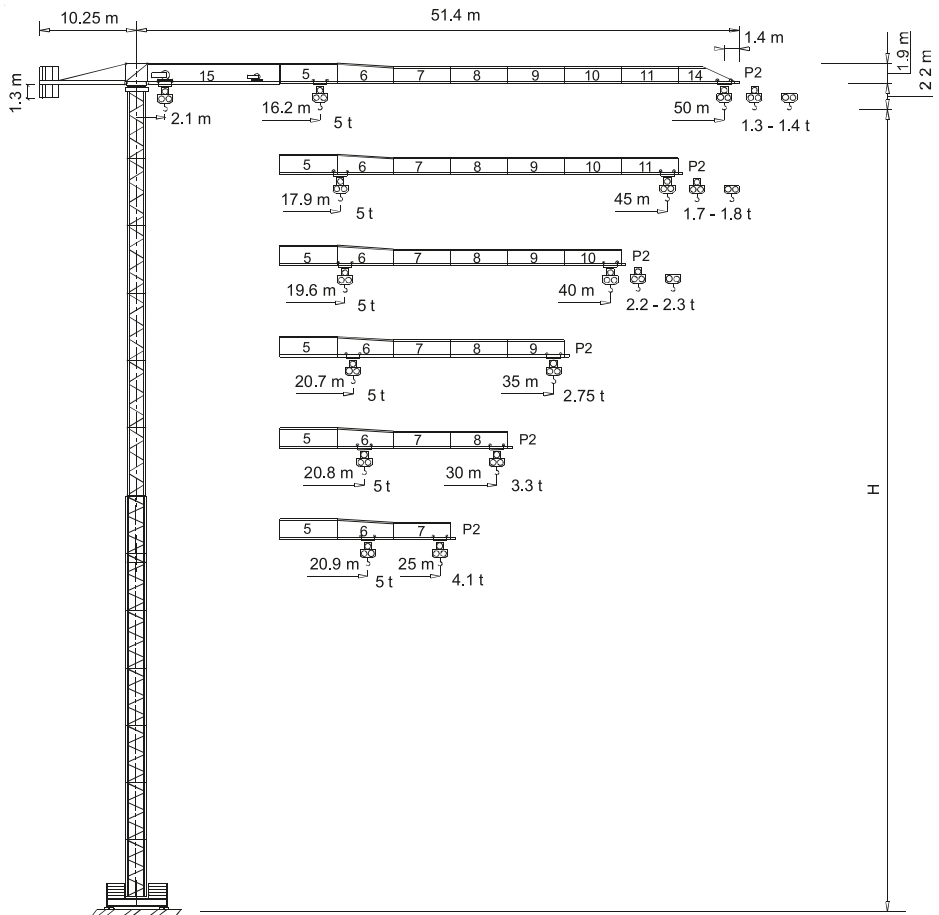


5  
ton

# COMEDIL CTT 91

Wersje montażowe





CE FEM 1.001 A3

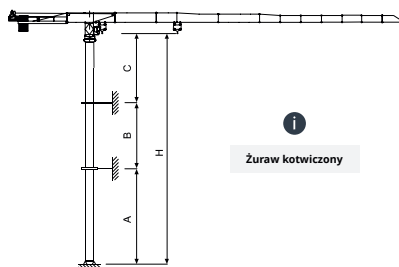


Zeskanuj kod  
i pobierz kartę na telefon

## Tabela udźwignów

i		CTT 91-5											
		m	5	10	15	20	25	30	35	40	45	50	
2,5 t	30,63 m	t	2,5	2,5	2,5	2,5	2,5	2,5	2,14	1,83	1,59	1,4	
2,5 t	29,53 m	t	2,5	2,5	2,5	2,5	2,5	2,45	2,04	1,73	1,49	1,3	
5 t	16,16 m	t	5	5	5	3,93	3,04	2,45	2,04	1,73	1,49	1,3	
2,5 t	33,93 m	t	2,5	2,5	2,5	2,5	2,5	2,5	2,41	2,07	1,8		
2,5 t	32,74 m	t	2,5	2,5	2,5	2,5	2,5	2,5	2,31	1,97	1,7		
5 t	17,88 m	t	5	5	5	4,41	3,42	2,77	2,31	1,97	1,7		
2,5 t	37,19 m	t	2,5	2,5	2,5	2,5	2,5	2,5	2,5	2,3			
2,5 t	35,92 m	t	2,5	2,5	2,5	2,5	2,5	2,5	2,5	2,2			
5 t	19,58 m	t	5	5	5	4,88	3,8	3,08	2,58	2,2			
2,5 t	35,00 m	t	2,5	2,5	2,5	2,5	2,5	2,5	2,5				
5 t	20,68 m	t	5	5	5	5	4,04	3,29	2,75				
2,5 t	30,00 m	t	2,5	2,5	2,5	2,5	2,5	2,5					
5 t	20,76 m	t	5	5	5	5	4,06	3,3					
2,5 t	25,00 m	t	2,5	2,5	2,5	2,5	2,5						
5 t	20,94 m	t	5	5	5	5	4,1						

## Inne konfiguracje



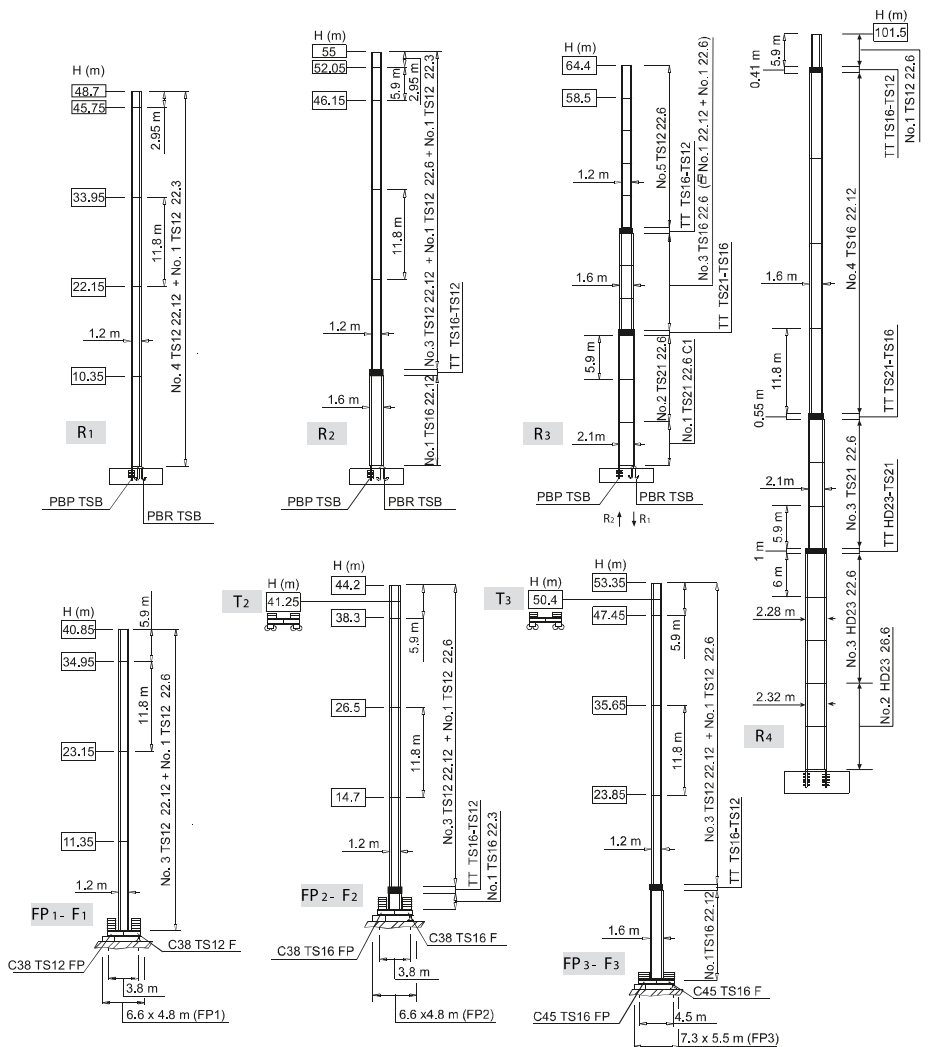
i Skonsultuj z nami

5 ton

COMEDIL  
CTT 91

Wieża TS12

CORLEONIS



**i** Dostępne długości dla sekcji wież TS to:  
11,8 m, 5,9 m, 2,95 m

**H** Maksymalna wysokość pod hakiem

5 ton

# COMEDIL CTT 91



## Mechanizmy

	11 APC 25	31 * kVA	400 V - 50 Hz
	15 AFC 25	40 * kVA	400 V - 50 Hz / 460 V - 60 Hz
	18 AFC 25	41 * kVA	
			2000/14 zmodyfikowano

\* Żuraw nie wyposażony w sprzęt do przemieszczania się - Trzy ruchy równoczesne w 90%

			m/min	t	kW				
	11 APC 25		6	2,5	11	186 m			
			20	2,5					
			40	1,25					
			3	5					
			10	5					
			20	2,5					
	15 AFC 25 (WARIANT)		0 → 1,7	2,5	15	186 m			
			1,7 → 6	2,5					
			6 → 28	2,5					
			28 → 46	1,44					
			46 → 57	1,1					
			0 → 0,85	5					
		0,85 → 3	5						
		3 → 14	5						
		14 → 23	2,88						
		23 → 28,5	2,2						
		18 AFC 25 (WARIANT)		0 → 2,2			2,5	18	310 m
				2,2 → 8			2,5		
8 → 34	2,5								
	34 → 55		1,46						
	55 → 69		1,1						
	0 → 1,1		5						
	1,1 → 4	5							
	4 → 17	5							
	17 → 27,5	2,92							
			27,5 → 34,5	2,2					

	DAD 2 2 01	0 - 22 - 44 m/min	2,2 - 1,5 kW
	DVF 3 4 05 (WARIANT)	0→6→30→60 m/min	4 kW
	SSR 1 1 65	0,76 r.p.m.	1 x 65 kW
	TAD 2RP 2M3	0 - 24 m/min	2 x 3 kW

	Wciągarka
	Mechanizm wodzaka
	Mechanizm obrotu
	Mechanizm jazdy torowej
	Dyrektywa na poziom hałasu
	Skonsultuj z nami
	Wymagania dotyczące zasilania
	Zasilanie
	Jazda po łuku