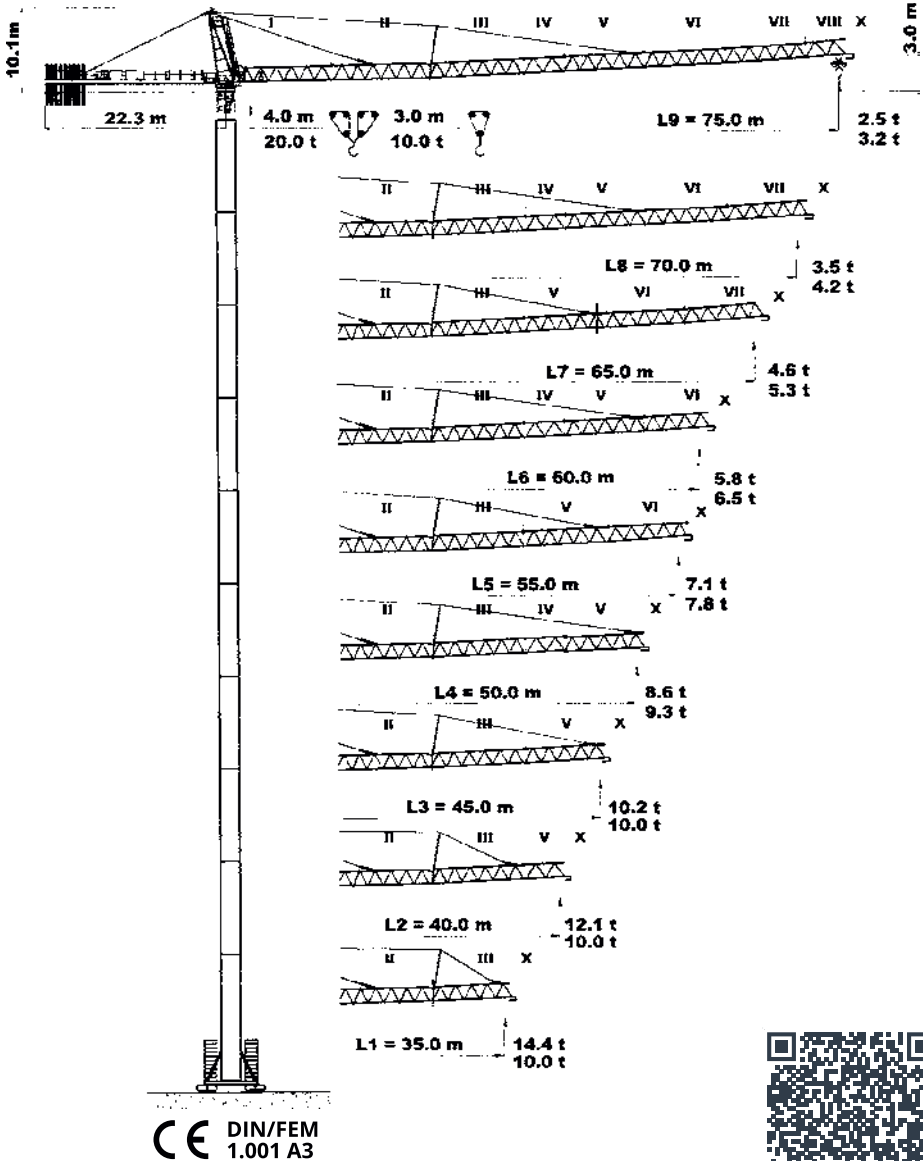


20  
ton

PEINER  
SK 415

Wersje montażowe




CORLEONIS



Zeskanuj kod  
i pobierz kartę na telefon

górnobrotowe o wysięgniku poziomym

Tabela udźwignów

		SK 415 - 20															
					m	20	25	30	35	40	45	50	55	60	65	70	75
L9	10 t	31,6 m	t	10,0	10,0	10,0	8,9	7,6	6,5	5,7	5,0	4,4	3,9	3,5	3,2		
	20 t	17,6 m	t	17,0	12,9	10,2	8,3	6,9	5,9	5,0	4,3	3,7	3,2	2,8	2,5		
L8	10 t	35,6 m	t	10,0	10,0	10,0	10,0	8,7	7,5	6,6	5,8	5,2	4,7	4,2			
	20 t	19,4 m	t	19,2	14,6	11,7	9,6	8,0	6,8	5,9	5,1	4,4	3,9	3,5			
L7	10 t	39,2 m	t	10,0	10,0	10,0	10,0	9,8	8,5	7,4	6,6	5,9	5,3				
	20 t	21,2 m	t	20,0	16,3	13,0	10,7	9,0	7,7	6,7	5,8	5,1	4,6				
L6	10 t	42,4 m	t	10,0	10,0	10,0	10,0	10,0	9,3	8,2	7,3	6,5					
	20 t	22,7 m	t	20,0	17,7	14,2	11,7	9,9	8,5	7,3	6,6	5,8					
L5	10 t	45,0 m	t	10,0	10,0	10,0	10,0	10,0	10,0	8,8	7,8						
	20 t	24,0 m	t	20,0	18,8	15,1	12,5	10,6	9,1	7,9	7,1						
L4	10 t	47,3 m	t	10,0	10,0	10,0	10,0	10,0	10,0	9,3							
	20 t	25,1 m	t	20,0	20,0	16,0	13,2	11,2	9,6	8,6							
L3	10 t	45,0 m	t	10,0	10,0	10,0	10,0	10,0	10,0								
	20 t	25,6 m	t	20,0	20,0	16,4	13,6	11,5	10,2								
L2	10 t	40,0 m	t	10,0	10,0	10,0	10,0	10,0									
	20 t	26,0 m	t	20,0	20,0	16,6	13,8	12,1									
L1	10 t	35,0 m	t	10,0	10,0	10,0	10,0										
	20 t	26,1 m	t	20,0	20,0	16,7	14,4										

niższa klatka wspinaczkowa po podniesieniu

Wersja E   HH (m)	15,5	21,4	27,3	33,2	39,1	45,0	50,9	56,8	62,7	68,6
Centralny balast	79,2	79,2	79,2	79,2	79,2	79,2	79,2	92,4	92,4	105,6
	12 x 6,6	12 x 6,6	12 x 6,6	12 x 6,6	12 x 6,6	12 x 6,6	12 x 6,6	14 x 6,6	14 x 6,6	16 x 6,6

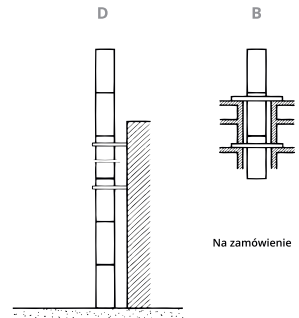
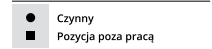
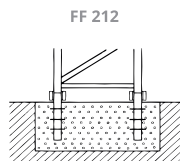
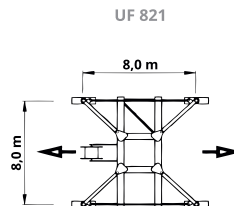
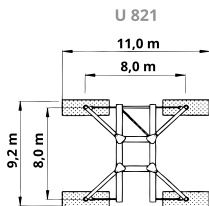
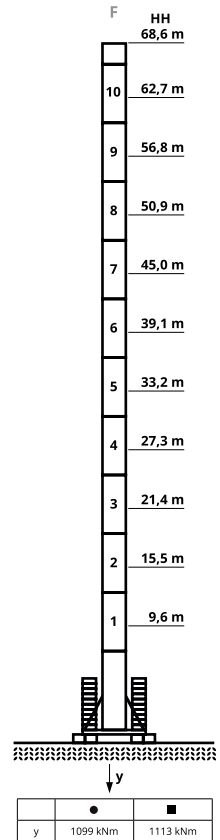
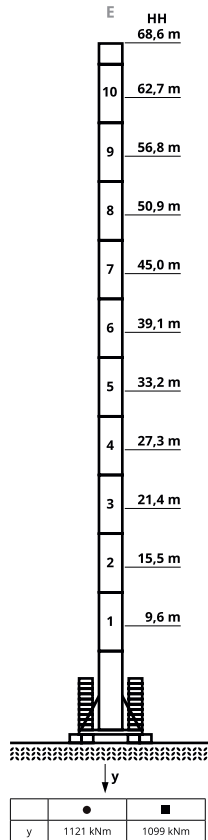
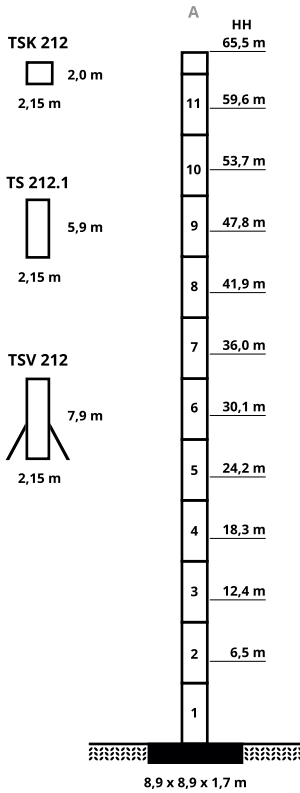
Wersja F   HH (m)	15,5	21,4	27,3	33,2	39,1	45,0	50,9	56,8	62,7	68,6
Centralny balast	79,2	79,2	79,2	79,2	79,2	79,2	79,2	79,2	92,4	105,6
	8 x 6,6	8 x 6,6	8 x 6,6	8 x 6,6	8 x 6,6	8 x 6,6	8 x 6,6	8 x 6,6	10 x 6,6	12 x 6,6
	4 x 6,6	4 x 6,6	4 x 6,6	4 x 6,6	4 x 6,6	4 x 6,6	4 x 6,6	4 x 6,6	4 x 6,6	4 x 6,6

Wysięgnik	L1	L2	L3	L4	L5	L6	L7	L8	L9
Przeciwwaga	18,60	18,60	21,70	21,70	21,70	24,80	24,80	24,80	24,80
	6 x 3,10	6 x 3,10	7 x 3,10	7 x 3,10	7 x 3,10	8 x 3,10	8 x 3,10	8 x 3,10	8 x 3,10

20  
ton

# PEINER SK 415

Wieża Wersje



**20**  
ton

**PEINER  
SK 415**



**Mechanizmy**

FU 9-200/4		V = 0 → 77 m/min.	1 x 9,0 kW	400 V / 50 Hz / 3 ph
SR 10-190/4		V = 0 → 25 m/min.	4 x 7,5 kW	
K WB 120/4		V = 0 → 0,75 min <sup>-1</sup>	L1 - L5 L6 - L9 2 x 100 Nm 3 x 100 Nm	

440 m - (> 440 m ⓘ)						250 A / 70 mm <sup>2</sup>			
<b>Typ</b> <b>SR WB 66-</b> <b>100/4F</b> 60,0 kW				▶ 130 m/min.	2 500 kg		▶ 65 m/min.	5 000 kg	Moc silnika ~ <b>95 kW</b>  Zasilanie <b>200 kVA</b>
				▶ 82 m/min.	4 200 kg		▶ 41 m/min.	8 400 kg	
				▶ 53 m/min.	7 100 kg		▶ 26 m/min.	14 200 kg	
				▶ 33 m/min.	10 000 kg		▶ 16 m/min.	20 000 kg	

440 m - (> 440 m ⓘ)						300 A / 95 mm <sup>2</sup>			
<b>Typ</b> <b>SR WB 102-</b> <b>100/4F</b> 102,0 kW				▶ 160 m/min.	2 800 kg		▶ 80 m/min.	5 600 kg	Moc silnika ~ <b>130 kW</b>  Zasilanie <b>245 kVA</b>
				▶ 100 m/min.	4 800 kg		▶ 50 m/min.	9 600 kg	
				▶ 63 m/min.	8 000 kg		▶ 31 m/min.	16 000 kg	
				▶ 40 m/min.	10 000 kg		▶ 20 m/min.	20 000 kg	

**1** Skonsultuj z nami