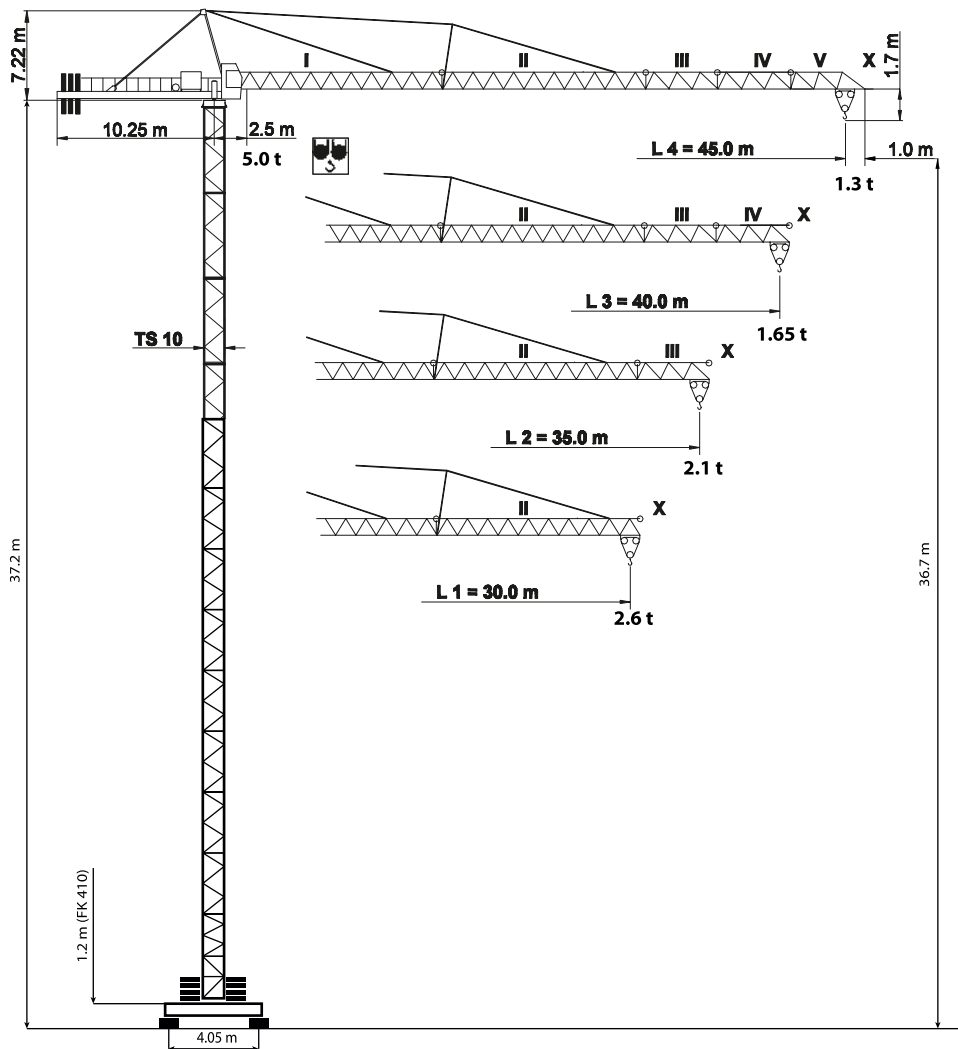


5  
ton

PEINER  
SK 76

CORLEONIS

Wersje montażowe



CE DIN 15018 H1 / H3



Zeskanuj kod  
i pobierz kartę na telefon

Tabela udźwignięć

SK 76																		
Wysięg	Wydolność	2,5 t						5 t						Wysięg (m) i udźwignię (t)				
m	5 t	16	18	20	22	24	26	28	30	33	35	38	40	41	42	43	44	45
<b>L4 45,0</b>	2,5 - 14,2 m	4,36	3,81	3,37	3,02	2,73	2,49	2,29	2,11	1,89	1,76	1,60	1,50	1,46	1,41	1,37	1,34	1,3
<b>L3 40,0</b>	2,5 - 15,3 m	4,75	4,15	3,68	3,30	2,99	2,73	2,50	2,31	2,07	1,93	1,75	1,65					
<b>L2 35,0</b>	2,5 - 16,4 m	5,00	4,49	3,99	3,58	3,24	2,96	2,72	2,51	2,25	2,10							
<b>L1 30,0</b>	2,5 - 16,9 m	5,00	4,65	4,12	3,70	3,35	3,06	2,81	2,60									

TS 14		Wer. A		Wer. F						Wer. E					
TS 14,3	TS 14,4	HK	HK	BZ + BF t	y i.B. kN	y a.B. kN	BZ + BF t	y i.B. kN	y a.B. kN	BZ t	y i.B. kN	y a.B. kN	BZ t	y i.B. kN	y a.B. kN
5,9 m	11,8 m	m	m	t	kN	kN	t	kN	kN	t	kN	kN	t	kN	kN
7 x TS 14,3		40,9	42,2	70,8	446	561	53,0	371	449	70,0	489	561	42,2	385	449
6 x TS 14,3	3 x TS 14,4	35,0	36,3	60,8	398	438	43,0	327	357	60,0	433	442	32,2	334	338
5 x TS 14,3		29,1	30,4	40,8	327	319	33,0	284	276	40,0	354	323	22,2	285	257
4 x TS 14,3	2 x TS 14,4	23,2	24,5	30,8	283	234	23,0	243	202	30,0	297	237	12,2	233	183
3 x TS 14,3		17,3	18,6	20,8	241	196	10,8	198	159	20,0	252	200	12,2	216	171
2 x TS 14,3	1 x TS 14,4	11,4	12,7	20,8	226	192	10,8	184	155	20,0	235	196	12,2	201	167
1 x TS 14,3		5,5	6,8	20,8	212	188	10,8	173	152	20,0	219	192	12,2	188	164

Podstawa  
5,6 x 5,6 x 1,2 m

Baza krzyżowa

Baza krzyżowa, mobilna

Kątowniki montażowe 4 x FF 10/14	FK 414		FK 514		FKF 414		FKF 514	
	BF 4 x 2,7 t	BZ Blok 5,0 t	BF 4 x 2,7 t	BZ Blok 5,0 t 6,1 t	prosta F 40/1	zakrzywiona F 320		

TS 10		Wer. A		Wer. F						Wer. E					
TS 10,3	TS 10,4	HK	HK	BZ + BF t	y i.B. kN	y a.B. kN	HK m	BZ + BF t	y i.B. kN	y a.B. kN	TS 14,3	TS 14,4	BZ t	y i.B. kN	y a.B. kN
6,0 m	12,0 m	m	m	t	kN	kN	m	t	kN	kN	5,9 m	11,8 m	t	kN	kN
6 x TS 10,3	3 x TS 10,4	35,6	36,7	70,8	444	482	35,9	50,8	366	398	1 x TSV 10,3 5 x TS 10,3	1 x TSV 10,3 2 x TS 10,4 1 x TS 10,3	50	404	402
5 x TS 10,3		29,6	30,7	50,8	368	374	30,0	40,8	320	300	5 x TS 10,3		40	349	304
4 x TS 10,3	2 x TS 10,4	23,6	24,7	40,8	324	261	24,1	30,8	277	222	4 x TS 10,3	2 x TS 10,4	30	298	202
3 x TS 10,3		17,6	18,7	30,8	281	233	18,2	20,8	237	194	3 x TS 10,3		20	248	198
2 x TS 10,3	1 x TS 10,4	11,6	12,7	30,8	52	217	12,3	20,8	223	191	2 x TS 10,3	1 x TS 10,4	20	232	195
1 x TS 10,3		5,6	6,7	30,8	239	214	6,4	20,8	211	188	1 x TS 10,3		20	218	192

Podstawa  
5,0 x 5,0 x 1,2 m

Baza krzyżowa

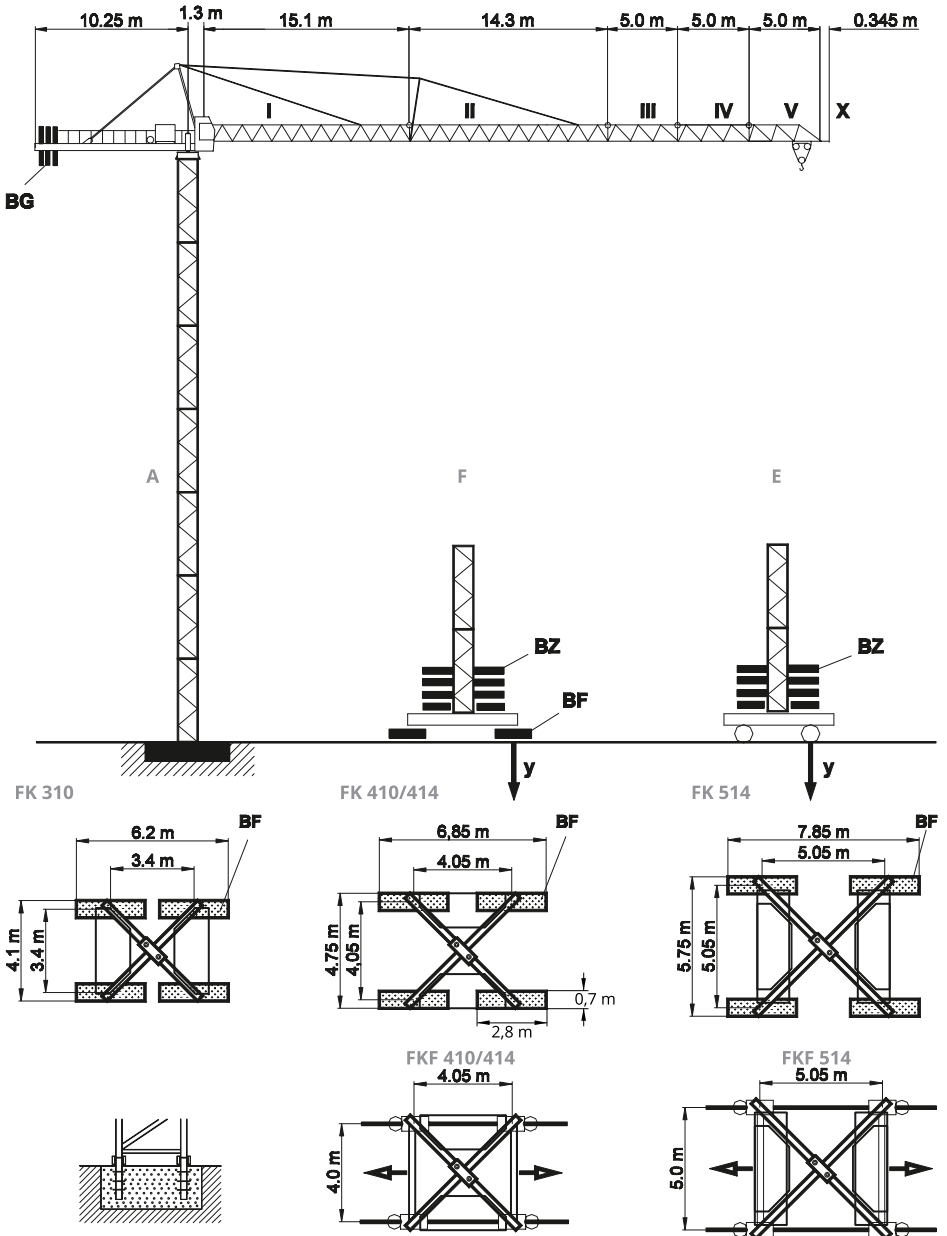
Baza krzyżowa, mobilna  
FKF 414

Kątowniki montażowe 4 x FF 10/14	FK 310		FK 410		prosta F40/1
	BF 4 x 2,7 t	BZ Blok 5,0 t	BF 4 x 2,7 t	BZ Blok 5,0 t	

5  
ton

# PEINER SK 76

Wieża Wersje



5 ton

**PEINER  
SK 76**



**Mechanizmy**

PU S 4-50/2		V = 22/45 m/min.	4,0 kW	400 V
SR 5-90/3		V = 0 → 25 m/min.	2 x 5,0 kW	50 Hz
KSRA 75/4		V = 0 → 0,75 min <sup>-1</sup>	4,4 kW	3 Ph

**HK max. = 85 m 2 warstwy**

Typ  
**FU 17-25/5**  
17,0 kW

[m/min.]

Typ  
**FU 15-25/3**  
15,0 kW

[m/min.]

5 t / 2,5 t

Moc silnika  
(bez SR 5-90/3)  
~ **25 kW**

Zasilanie  
**40 kVA**

**HK max. = 85 m 2 warstwy**

<p>Typ <b>PU 15-25/3</b> 15,0 kW</p>		▶ 52 m/min.	1 500 kg		▶ 26 m/min.	3 000 kg	<p>Moc silnika (bez SR 5-90/3) ~ <b>23 kW</b></p> <p>Zasilanie <b>40 kVA</b></p>
		▶ 26 m/min.	2 500 kg		▶ 13 m/min.	5 000 kg	
		▶ 6 m/min.			▶ 3 m/min.		

Wysięgnik	L1	L2	L3	L4
<b>Przeciwwaga</b>	7 500 kg	8 150 kg	8 800 kg	9 450 kg
<b>BG (t)</b>	3 x 2,50	2 x 2,50	1 x 2,50	
		1 x 3,15	2 x 3,15	3 x 3,15