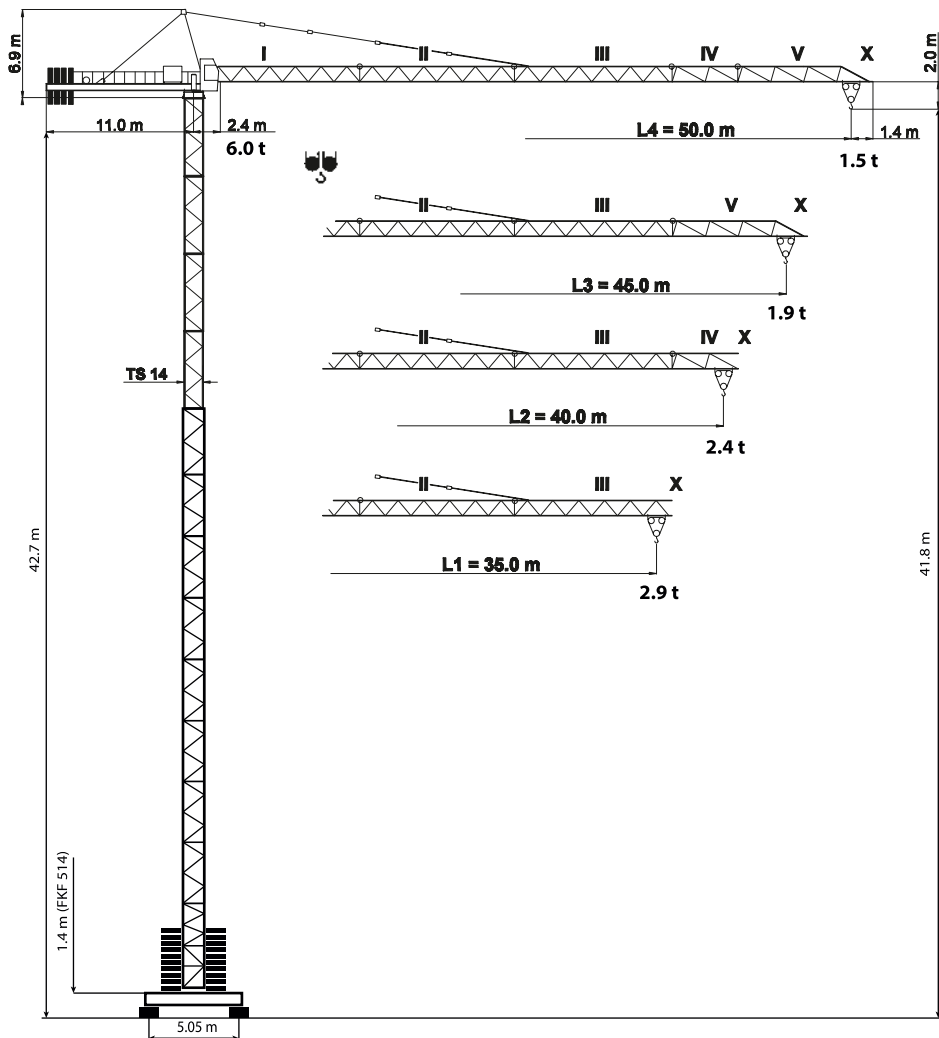


6
ton

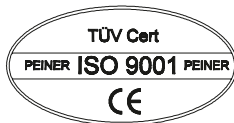
PEINER
SK 96/1

CORLEONIS

Wersje montażowe



CE DIN 15018 H1 / H3



Zeskanuj kod
i pobierz kartę na telefon

górnobrotowe o wysięgniku poziomym



Tabela udźwígów

i		SK 96/1																	
Wysięgnik	Udźwig max	3 t														6 t		Wysięg (m) i udźwig (t)	
m	6 t	17	19	21	23	25	27	29	31	33	35	37	40	42	45	47	50		
L4	50,0	2,4 - 15,3 m	5,32	4,69	4,19	3,78	3,44	3,15	2,90	2,68	2,49	2,32	2,25	1,98	1,86	1,71	1,62	1,50	
L3	45,0	2,4 - 16,6 m	5,84	5,15	4,60	4,16	3,78	3,46	3,19	2,95	2,75	2,57	2,40	2,19	2,07	1,90			
L2	40,0	2,4 - 17,9 m		5,61	5,01	4,53	4,12	3,78	3,48	3,23	3,03	2,81	2,63	2,40					
L1	35,0	2,4 - 18,4 m		5,78	5,17	4,67	4,25	3,90	3,60	3,33	3,10	2,90							

TS 14		Wer. A		Wer. F						Wer. E						
TS 14,3	TS 14,4	HK	HK	BZ + BF t	y i.B. kN	y a.B. kN	HK	BZ + BF t	y i.B. kN	y a.B. kN	TS 14,3	TS 14,4	BZ	y i.B. kN	y a.B. kN	
5,9 m	11,8 m	m	m	t	kN	kN	m	t	kN	kN	5,9 m	11,8 m	t	kN	kN	
1 x TSV 14,3 6 x TS 14,3		40,5					41,8	53,0	418	529	2 x TSV 14,3 5 x TS 14,3			52,2	457	529
6 x TS 14,3	3 x TS 14,4	34,6	35,7	70,8	471	501	35,9	43,0	371	402	6 x TS 14,3	3 x TS 14,4	42,2	403	408	
5 x TS 14,3		27,7	29,8	50,8	398	374	30,0	33,0	327	312	5 x TS 14,3		32,2	351	319	
4 x TS 14,3	2 x TS 14,4	22,8	23,9	40,8	352	292	24,1	23,0	284	230	4 x TS 14,3	2 x TS 14,4	22,2	300	236	
3 x TS 14,3		16,9	18,0	30,8	308	263	18,2	23,0	267	226	3 x TS 14,3		22,2	281	232	
2 x TS 14,3	1 x TS 14,4	11,0	12,1	30,8	290	259	12,3	23,0	252	222	2 x TS 14,3	1 x TS 14,4	22,2	264	228	
1 x TS 14,3		5,1	6,2	30,8	275	255	6,4	23,0	238	218	1 x TS 14,3		22,2	249	225	

Podstawa

5,6 x 5,6 x 1,2 m

Baza krzyżowa

Baza krzyżowa, mobilna

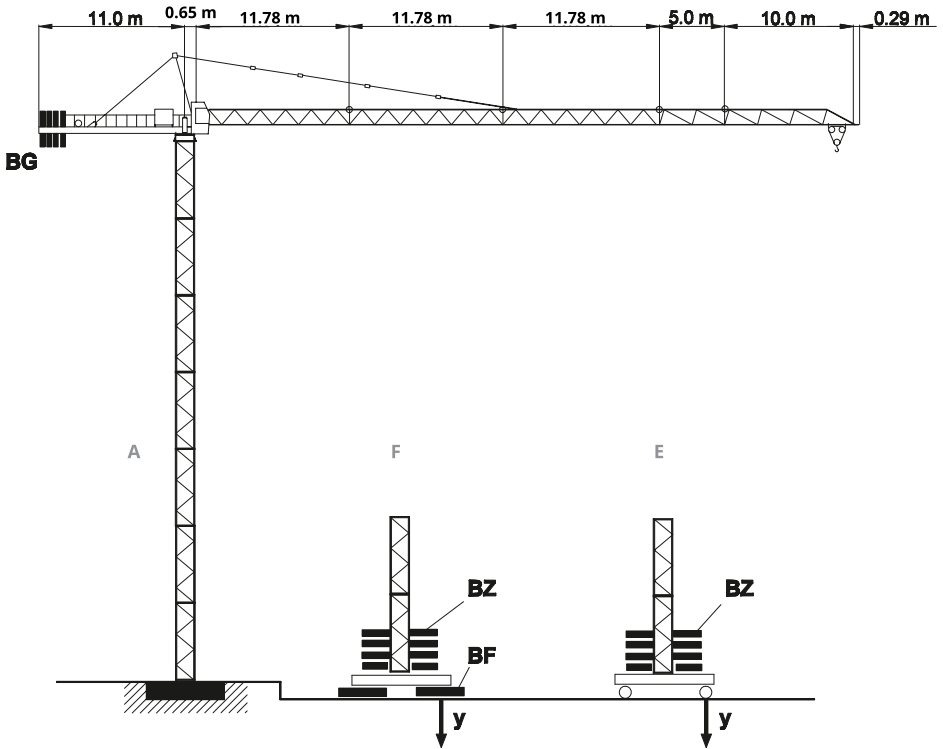
FKF 514

Kątowniki montażowe	FK 414		FK 514		prosta F 320
	BF 4 x 2,7 t	BZ Blok 5,0 t	BF 4 x 2,7 t	BZ Blok 5,0 t 6,1 t	
4 x FF 10/14					

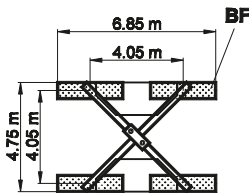
6
ton

PEINER SK 96/1

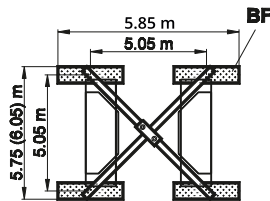
Wieża Wersje



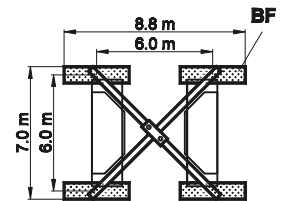
FK 414



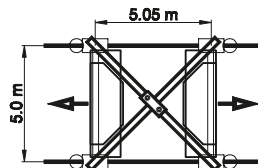
FK 514/518



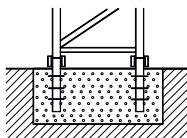
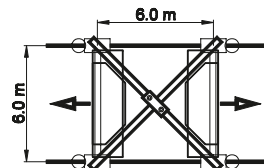
FK 619



FKF 514/518



FKF 619



6
ton

**PEINER
SK 96/1**

Mechanizmy

CORLEONIS

FU 4-60/4		V = 0 → 80 m/min.	4,0 kW	400 V
SR 5-90/3		V = 0 → 25 m/min.	2 x 5,0 kW	50 Hz
KSRA 55/3		V = 0 → 0,75 min ⁻¹	2 x 4,4 kW	3 Ph

HK max. = 85 m 2 warstwy

Typ
FU 34-30/5
34,0 kW

6 t / 3 t

Moc silnika
(bez SR 5-90/3)
~ **45 kW**

Zasilanie
50 kVA

HK max. = 90 m 2 warstwy

<p>Typ PU 24-30/3 24,0 kW</p>		▶ 65 m/min.	1 500 kg		▶ 32 m/min.	3 000 kg	<p>Moc silnika (bez SR 5-90/3) ~ 35 kW</p> <p>Zasilanie 180 kVA</p>
		▶ 31 m/min.	3 000 kg		▶ 16 m/min.	6 000 kg	
		▶ 7 m/min.			▶ 3 m/min.		

Wysięgnik	L1	L2	L3	L4
Przeciwwaga	10 650 kg	11 300 kg	11 300 kg	12 600 kg
BG (t)	3 x 2,50	2 x 2,50	2 x 2,50	
	1 x 3,15	2 x 3,15	2 x 3,15	4 x 3,15