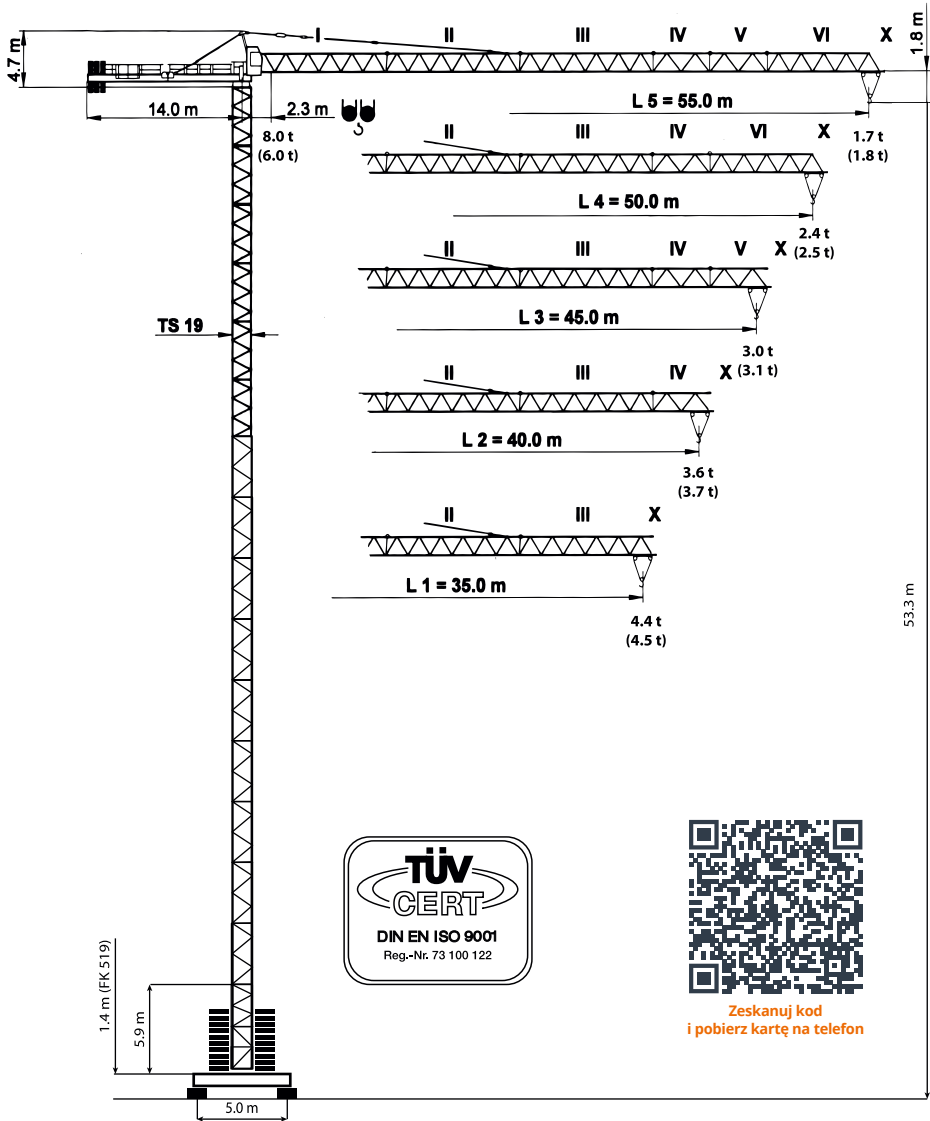


8  
ton

# PEINER SKC 136

Wersje montażowe



Zeskanuj kod  
i pobierz kartę na telefon

CE DIN / FEM



## Tabela udźwignów

i		SKC 136																	
Wysięgnik	Udźwign max	8 t						4 t		Wysięgn (m) i udźwign (t)									
m	8 t	16	18	21	24	27	30	32	33	35	38	40	43	45	48	50	53	55	
L5 55,0	2,3 - 15,6 m	7,8	6,8	5,7	4,9	4,2	3,7	3,4	3,3	3,1	2,8	2,6	2,4	2,2	2,0	1,9	1,8	1,7	
L4 50,0	2,3 - 18,2 m	8,0	8,0	6,8	5,8	5,1	4,5	4,2	4,0	3,7	3,4	3,2	2,9	2,7	2,5	2,4			
L3 45,0	2,3 - 19,5 m	8,0	8,0	7,4	6,3	5,5	4,9	4,5	4,4	4,1	3,7	3,5	3,2	3,0					
L2 40,0	2,3 - 20,1 m	8,0	8,0	7,6	6,5	5,7	5,1	4,7	4,5	4,2	3,8	3,6							
L1 35,0	2,3 - 20,8 m	8,0	8,0	7,9	6,8	5,9	5,3	4,9	4,7	4,4									

6 t

L5 55,0	2,3 - 20,8 m	6,0	6,0	5,9	5,1	4,4	3,9	3,6	3,5	3,2	2,9	2,7	2,5	2,4	2,2	2,0	1,9	1,8
L4 50,0	2,3 - 24,1 m	6,0	6,0	6,0	6,0	5,3	4,7	4,3	4,2	3,9	3,5	3,3	3,0	2,9	2,6	2,5		
L3 45,0	2,3 - 25,8 m	6,0	6,0	6,0	6,0	5,7	5,0	4,7	4,5	4,2	3,8	3,6	3,3	3,1				
L2 40,0	2,3 - 26,5 m	6,0	6,0	6,0	6,0	5,9	5,2	4,8	4,6	4,3	3,9	3,7						
L1 35,0	2,3 - 27,3 m	6,0	6,0	6,0	6,0	6,0	5,4	5,0	4,8	4,5								

### WERSJA F z centralnym blokiem balastu i blokiem podstawy BZ + BF

HH	(m)	6,1	12,0	17,9	23,8	29,7	35,6	41,5	47,4	53,3
FK 519	(t)	48,2	48,2	48,2	48,2	48,2	48,2	68,2	78,2	98,2
HH	(m)	10,0	15,9	21,8	27,7	33,6	39,5	45,4	51,3	57,2
FK 619	(t)	48,2	48,2	48,2	48,2	48,2	58,2	58,2	68,2	88,2

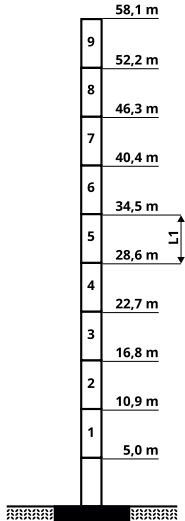
### WERSJA E z centralnym blokiem balastu BZ

HH	(m)	6,1	12,0	17,9	23,8	29,7	35,6	41,5	47,4
FKF 519	(t)	42,2	42,2	42,2	42,2	42,2	52,2	62,2	82,2
HH	(m)	15,9	21,8	27,7	33,6	39,5	45,4	51,3	57,2
FKF 619	(t)	32,2	32,2	32,2	32,2	42,2	52,2	62,2	92,2

Wysięgnik	L1	L2	L3	L4	L5	L6	L7
Przeciwwaga	10,45	11,45	12,45	13,60	14,60	15,60	16,60
BG (t)	2 x 3,15	1 x 3,15		3 x 3,15	2 x 3,15	1 x 3,15	
	1 x 4,15	2 x 4,15	3 x 4,15	1 x 4,15	2 x 4,15	3 x 4,15	4 x 4,15

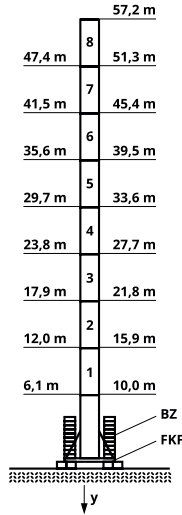
A

HH



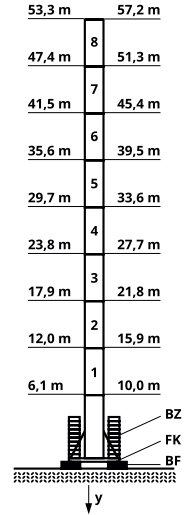
E

519 HH 619

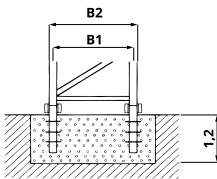


F

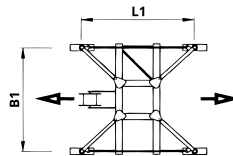
519 HH 619



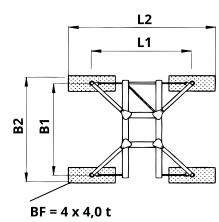
FF 19



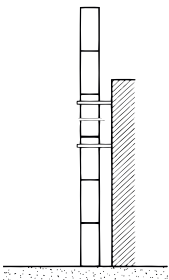
FKF



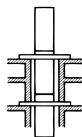
FK



D



B



Na zamówienie

	B1	B2	L1	L2	y / ●	y / ■
	m				kN	
FK 519	5,00	6,05	5,05	7,85	677	607
FK 619	6,00	7,00	6,00	8,80	644	856
FKF 519	5,05		5,05		689	891
FKF 619	6,00		6,00		716	856
TS 19,1	1,90	2,06	5,9			
TS 19,2	1,90	2,06	11,8			
TSV 19,1	1,90	2,06	5,9			
TSV 19,2	1,90	2,06	9,8			




- Czynny
- Pozycja poza pracę

8  
ton

PEINER  
SKC 136

CORLEONIS

Mechanizmy

FU 4-80/4		$V = 0 \rightarrow 80 \text{ m/min.}$	4,0 kW	400 V
SR 8-130/3		$V = 0 \rightarrow 25 \text{ m/min.}$	2 x 7,5 kW	50 Hz
KWB 80/4		$V = 0 \rightarrow 0,75 \text{ min}^{-1}$	2 x 4,4 Nm	3 Ph

