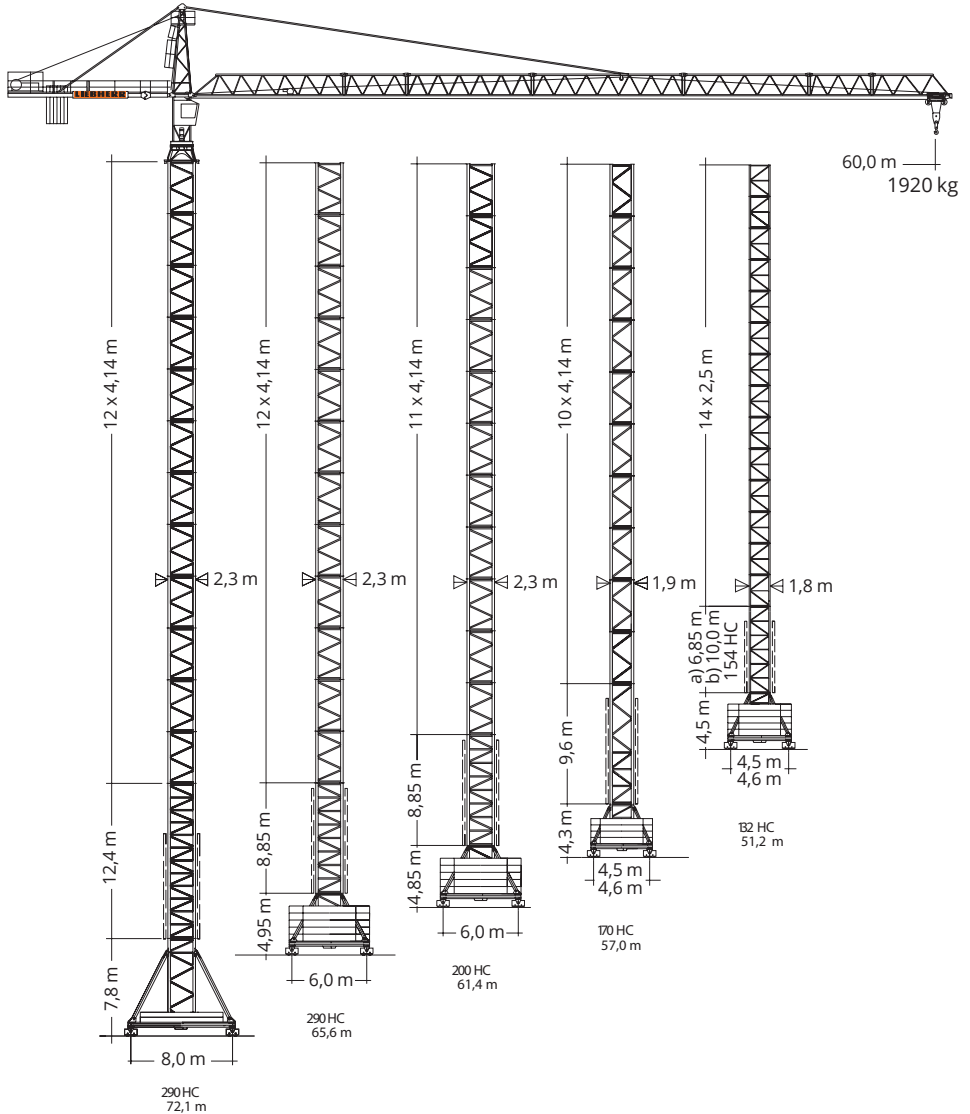


6
ton

LIEBHERR 154 EC-H6 Litronic

Wersje montażowe



154 EC-H6 Litronic

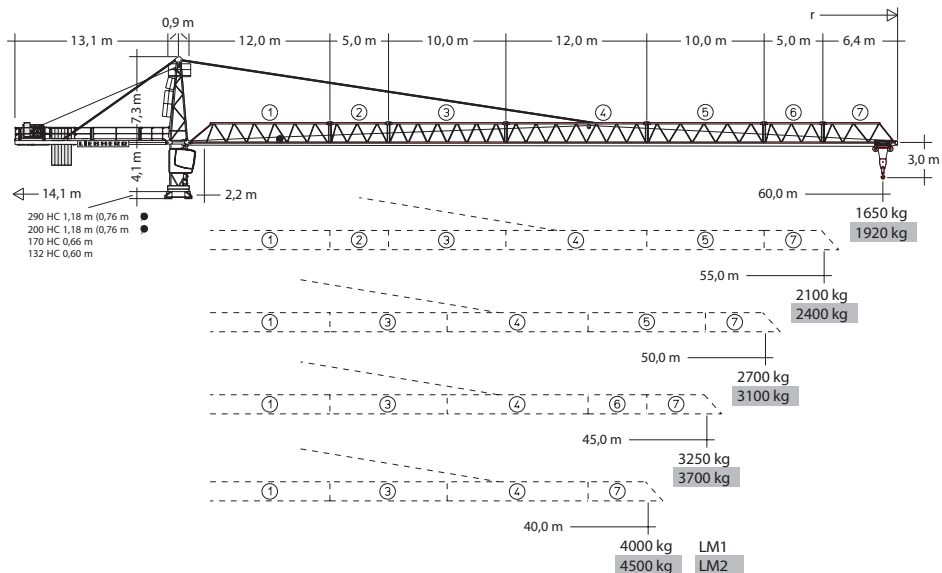


Tabela udźwignięć

m	r	m/kg	154 EC-H 6 Litronic®																	
			22,0	24,0	26,0	28,0	30,0	32,0	34,0	36,0	38,0	40,0	42,0	45,0	48,0	50,0	52,0	55,0	58,0	60,0
60,0	(r = 61,4)	2,2 - 23,1 6000	6000	5740	5250	4830	4460	4140	3860	3610	3390	3190	3010	2770	2560	2430	2310	2150	2010	1920
55,0	(r = 56,4)	2,2 - 25,1 6000	6000	6000	5770	5310	4910	4570	4260	3990	3750	3530	3330	3070	2840	2700	2570	2400		
50,0	(r = 51,4)	2,2 - 28,1 6000	6000	6000	6000	5580	5190	4850	4550	4270	4030	3810	3510	3250	3100					
45,0	(r = 46,4)	2,2 - 29,4 6000	6000	6000	6000	5870	5460	5100	4780	4500	4240	4010	3700							
40,0	(r = 41,4)	2,2 - 31,0 6000	6000	6000	6000	6000	5780	5410	5070	4770	4500									

kg	m	LM1	LM2
6000	22,0	6000	6000
5000	22,0	5740	5740
4000	22,0	5250	5250
3000	22,0	4830	4830
2000	22,0	4460	4460
1000	22,0	4140	4140
0	22,0	3860	3860
6000	24,0	5740	5740
5000	24,0	5250	5250
4000	24,0	4830	4830
3000	24,0	4460	4460
2000	24,0	4140	4140
1000	24,0	3860	3860
0	24,0	3610	3610
6000	26,0	5250	5250
5000	26,0	4830	4830
4000	26,0	4460	4460
3000	26,0	4140	4140
2000	26,0	3860	3860
1000	26,0	3610	3610
0	26,0	3390	3390
6000	28,0	4830	4830
5000	28,0	4460	4460
4000	28,0	4140	4140
3000	28,0	3860	3860
2000	28,0	3610	3610
1000	28,0	3390	3390
0	28,0	3190	3190
6000	30,0	4460	4460
5000	30,0	4140	4140
4000	30,0	3860	3860
3000	30,0	3610	3610
2000	30,0	3390	3390
1000	30,0	3190	3190
0	30,0	3010	3010
6000	32,0	4140	4140
5000	32,0	3860	3860
4000	32,0	3610	3610
3000	32,0	3390	3390
2000	32,0	3190	3190
1000	32,0	3010	3010
0	32,0	2770	2770
6000	34,0	3860	3860
5000	34,0	3610	3610
4000	34,0	3390	3390
3000	34,0	3190	3190
2000	34,0	3010	3010
1000	34,0	2770	2770
0	34,0	2560	2560
6000	36,0	3610	3610
5000	36,0	3390	3390
4000	36,0	3190	3190
3000	36,0	3010	3010
2000	36,0	2770	2770
1000	36,0	2560	2560
0	36,0	2430	2430
6000	38,0	3390	3390
5000	38,0	3190	3190
4000	38,0	3010	3010
3000	38,0	2770	2770
2000	38,0	2560	2560
1000	38,0	2430	2430
0	38,0	2310	2310
6000	40,0	3190	3190
5000	40,0	3010	3010
4000	40,0	2770	2770
3000	40,0	2560	2560
2000	40,0	2430	2430
1000	40,0	2310	2310
0	40,0	2150	2150
6000	42,0	3010	3010
5000	42,0	2770	2770
4000	42,0	2560	2560
3000	42,0	2430	2430
2000	42,0	2310	2310
1000	42,0	2150	2150
0	42,0	2010	2010
6000	45,0	2770	2770
5000	45,0	2560	2560
4000	45,0	2430	2430
3000	45,0	2310	2310
2000	45,0	2150	2150
1000	45,0	2010	2010
0	45,0	1920	1920

Wieża

		132 HC										
15	-	-	-	-	46,3 ^{xx}	49,5 ^{xx}	-	-	-	-	-	-
14	48,0 ^{xx}	51,2 ^{xx}	47,5 ^{xx}	50,7 ^{xx}	43,8 ^{xx}	47,0 ^{xx}	-	-	-	-	-	-
13	45,5 ^{xx}	48,7 ^{xx}	45,0 ^{xx}	48,2 ^{xx}	41,3 ^{xx}	44,5 ^{xx}	-	-	-	-	-	-
12	43,0 ^{xx}	46,2 ^{xx}	42,5 ^{xx}	45,7 ^{xx}	38,8 ^{xx}	42,0 ^{xx}	-	-	-	-	-	-
11	40,5	43,7	40,0	43,2	36,3	39,5	-	-	37,7 [*]	-	37,5 [*]	-
10	38,0	41,2	37,5	40,7	33,8	37,0	-	-	35,2 [*]	38,4 [*]	35,0 [*]	38,2 [*]
9	35,5	38,7	35,0	38,2	31,3	34,5	-	-	32,7 [*]	35,9 [*]	32,5 [*]	35,7 [*]
8	33,0	36,2	32,5	35,7	28,8	32,0	-	-	30,2 [*]	33,4 [*]	30,0 [*]	33,2 [*]
7	30,5	33,7	30,0	33,2	26,3	29,5	-	-	27,7 [*]	30,9 [*]	27,5 [*]	30,7 [*]
6	28,0	31,2	27,5	30,7	23,8	27,0	-	-	25,2 [*]	28,4 [*]	25,0 [*]	28,2 [*]
5	25,5	28,7	25,0	28,2	21,3	24,5	-	-	22,7 [*]	25,9 [*]	22,5 [*]	25,7 [*]
4	23,0	26,2	22,5	25,7	18,8	22,0	-	-	20,2 [*]	23,4 [*]	20,0 [*]	23,2 [*]
3	20,5	23,7	20,0	23,2	16,3	19,5	-	-	17,7 [*]	20,9 [*]	17,5 [*]	20,7 [*]
2	18,0	21,2	17,5	20,7	13,8	17,0	-	-	15,2 [*]	18,4 [*]	15,0 [*]	18,2 [*]
1	15,5	18,7	15,0	18,2	11,3	14,5	-	-	12,7 [*]	15,9 [*]	12,5 [*]	15,7 [*]
0	m a) 13,0	b) 16,2	m a) 12,5	b) 15,7	m a) 8,8	b) 12,0	m a) 10,2	b) 13,4	m a) 10,0	b) 13,2		

1

2

3

4

5

		170 HC	200 HC	290 HC			
13	-	-	-	61,0 ^{xx}	65,6 ^{xx}	68,8 ^{xx}	-
12	-	-	-	56,8 ^{xx}	61,5 ^{xx}	64,6 ^{xx}	-
11	-	-	56,9 ^{xx}	61,4 ^{xx}	57,4	60,4	72,1 ^{xx}
10	52,9 ^{xx}	57,0 ^{xx}	52,8 ^{xx}	57,3 ^{xx}	54,4	56,3	63,8
9	48,8 ^{xx}	52,9 ^{xx}	48,7	53,2 ^{xx}	48,5	53,3	52,2
8	44,7	48,7 ^{xx}	44,5	49,1	44,4	49,2	48,0
7	40,5	44,6	40,4	45,0	40,3	45,0	43,9
6	36,4	40,4	36,2	40,8	36,1	40,9	39,7
5	32,3	36,3	32,1	36,7	32,0	36,7	35,6
4	28,1	32,2	28,0	32,6	27,9	32,6	31,4
3	24,0	28,0	23,8	28,4	23,7	28,5	27,3
2	19,8	23,9	19,7	24,3	19,6	24,3	23,2
1	15,7	19,7	15,6	20,1	15,5	20,2	19,0
0	m 11,6	15,6	m 11,4	16,0	m 11,3	16,1	m 14,9

1

2

3

4

5

6

7

8

6
ton

LIEBHERR 154 EC-H6 Litronic



Mechanizmy

	0 ↔ 0,8 sl./min tr./min	1 x 7,5 kW FU
	0 ↔ 100,0 m/min	5,5 kW FU
	25,0 m/min	2 x 4,0 kW (132 HC) 2 x 7,5 kW (290 HC) 2 x 5,5 kW (200 HC, 170 HC)

	30 kW FU 42,0	37 kW FU 47,0
--	------------------	------------------

	↔ stufenlos / stepless / régl. continu regl. progressiva / sin escalones / sem degraus kg m/min
30 kW FU WIW 240 MZ 401 168,0 m 5 Lagen Layers Couches Strati Camadas Capas max. 292,0 m**	6000 0 ↔ 26 450 0 ↔ 126

	↔ stufenlos / stepless / régl. continu regl. progressiva / sin escalones / sem degraus kg m/min
37 kW FU WIW 250 MZ 401 168,0 m 5 Lagen Layers Couches Strati Camadas Capas max. 292,0 m**	6000 0 ↔ 32 500 0 ↔ 152

